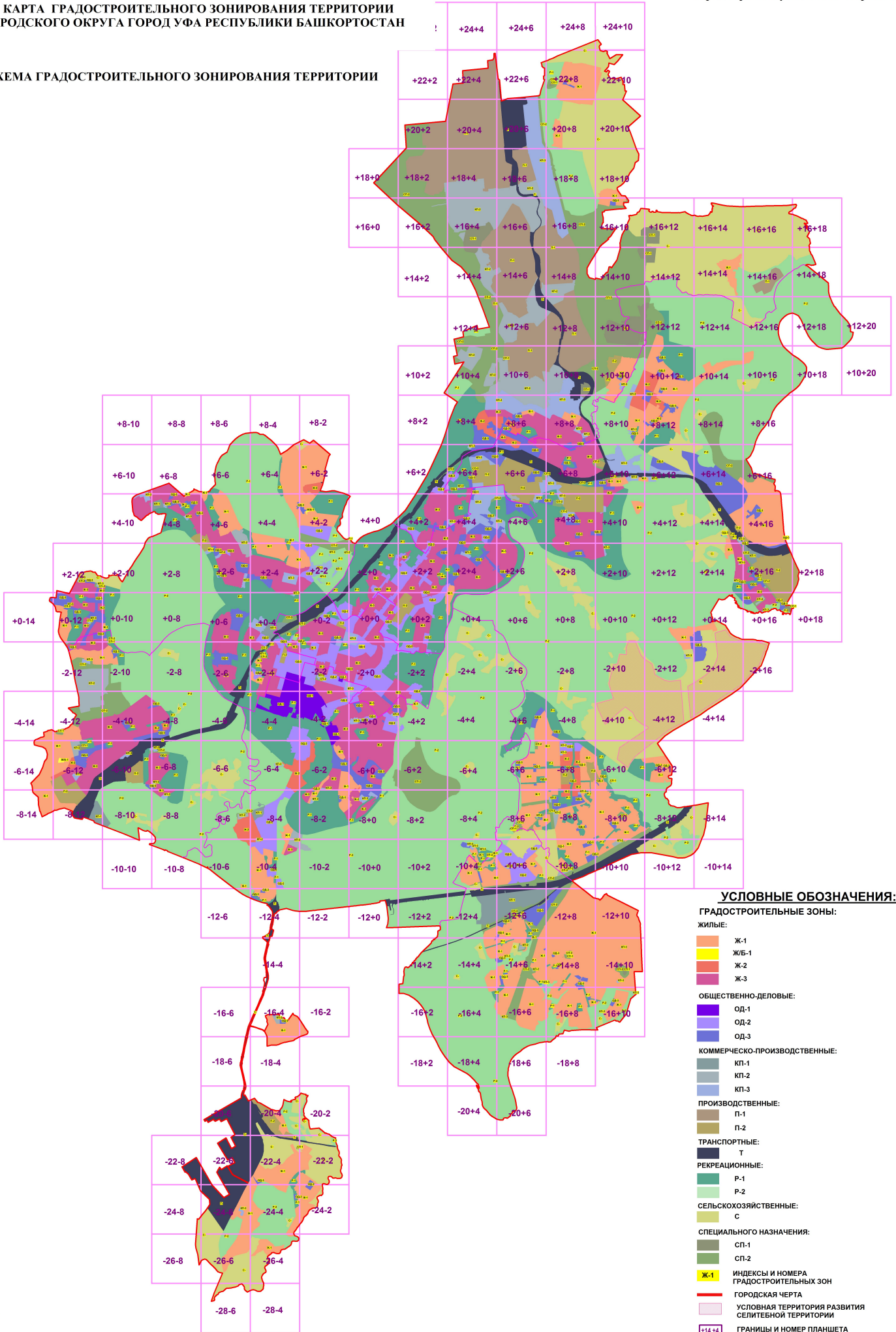


КАРТА ГРАДОСТРОИТЕЛЬНОГО ЗОНИРОВАНИЯ ТЕРРИТОРИИ
ГОРОДСКОГО ОКРУГА ГОРОД УФА РЕСПУБЛИКИ БАШКОРТОСТАН

СХЕМА ГРАДОСТРОИТЕЛЬНОГО ЗОНИРОВАНИЯ ТЕРРИТОРИИ



УСЛОВНЫЕ ОБОЗНАЧЕНИЯ:

ГРАДОСТРОИТЕЛЬНЫЕ ЗОНЫ:

ЖИЛЬЕ:

- Ж-1
- ЖБ-1
- Ж-2
- Ж-3

ОБЩЕСТВЕННО-ДЕЛОВЫЕ:

- ОД-1
- ОД-2
- ОД-3

КОММЕРЧЕСКО-ПРОИЗВОДСТВЕННЫЕ:

- КП-1
- КП-2
- КП-3

ПРОИЗВОДСТВЕННЫЕ:

- П-1
- П-2

ТРАНСПОРТНЫЕ:

- Т

РЕКРЕАЦИОННЫЕ:

- Р-1
- Р-2

СЕЛЬСКОХОЗЯЙСТВЕННЫЕ:

- С

СПЕЦИАЛЬНОГО НАЗНАЧЕНИЯ:

- СП-1
- СП-2

ИНДЕКСЫ И НОМЕРА ГРАДОСТРОИТЕЛЬНЫХ ЗОН

- Ж-1

ГОРОДСКАЯ ЧЕРТА

- УСЛОВНАЯ ТЕРРИТОРИЯ РАЗВИТИЯ СЕЛИТЕБНОЙ ТЕРРИТОРИИ

ГРАНИЦЫ И НОМЕР ПЛАНШЕТА

- +14+4

УФА

СХЕМА ГРАНИЦ ЗОН С ОСОБИМИ УСЛОВИЯМИ ИСПОЛЬЗОВАНИЯ ТЕРРИТОРИЙ ПО ГРАДОСТРОИТЕЛЬНЫМ ТРЕБОВАНИЯМ

Зоны особого контроля градостроительной деятельности

Приложение № 2
к Правилам землепользования
и застройки городского округа
город Уфа Республики Башкортостан

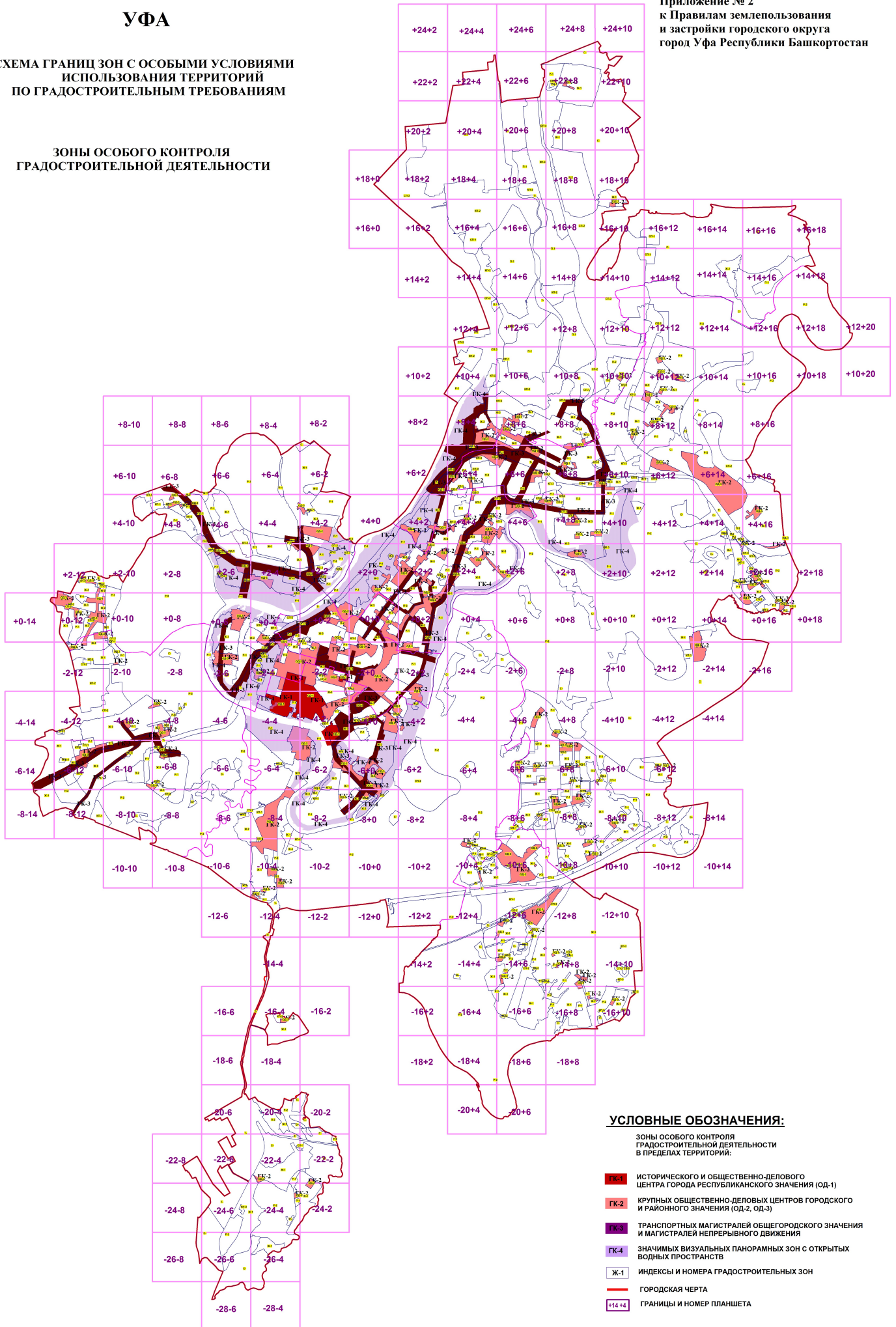
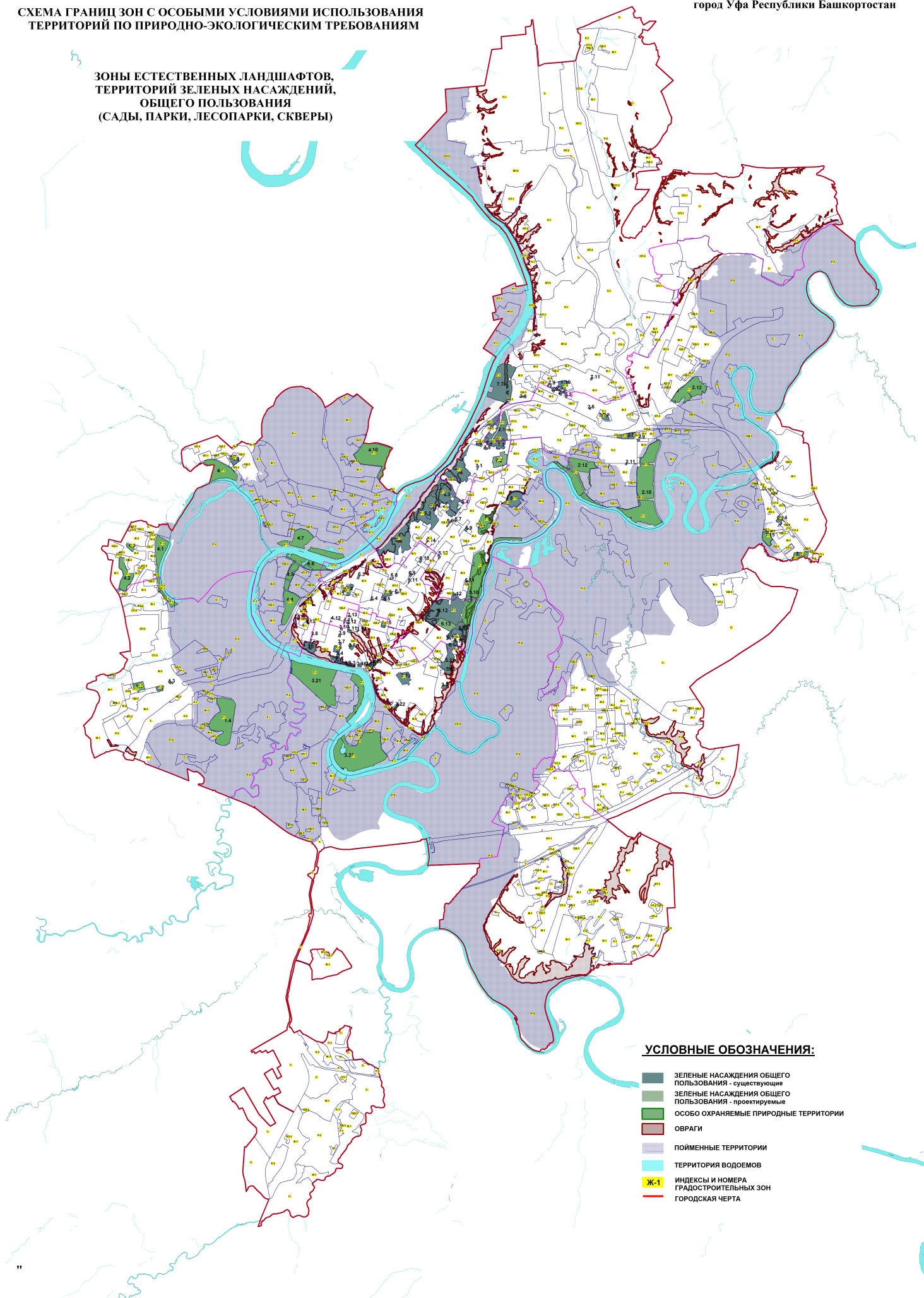


СХЕМА ГРАНИЦ ЗОН С ОСОБЫМИ УСЛОВИЯМИ ИСПОЛЬЗОВАНИЯ
ТЕРРИТОРИЙ ПО ПРИРОДНО-ЭКОЛОГИЧЕСКИМ ТРЕБОВАНИЯМ

ЗОНЫ ЕСТЕСТВЕННЫХ ЛАНДШАФТОВ,
ТЕРРИТОРИЙ ЗЕЛЕННЫХ НАСАЖДЕНИЙ,
ОБЩЕГО ПОЛЬЗОВАНИЯ
(САДЫ, ПАРКИ, ЛЕСОПАРКИ, СКВЕРЫ)



УСЛОВНЫЕ ОБОЗНАЧЕНИЯ:

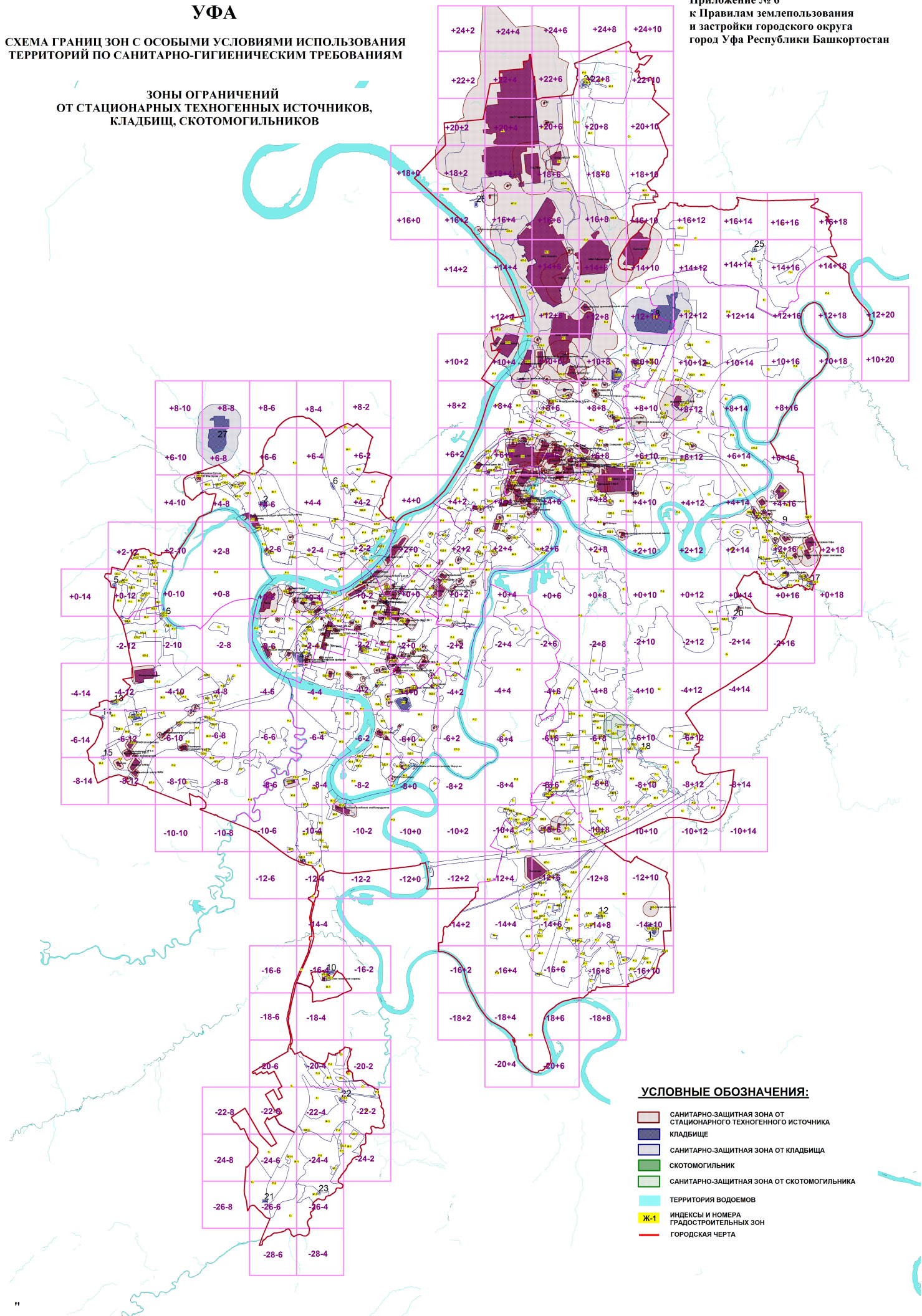
- ЗЕЛЕННЫЕ НАСАЖДЕНИЯ ОБЩЕГО ПОЛЬЗОВАНИЯ - существующие
- ЗЕЛЕННЫЕ НАСАЖДЕНИЯ ОБЩЕГО ПОЛЬЗОВАНИЯ - проектируемые
- ОСОБО ОХРАНЯЕМЫЕ ПРИРОДНЫЕ ТЕРРИТОРИИ
- ОВРАГИ
- ПОИМЕННЫЕ ТЕРРИТОРИИ
- ТЕРРИТОРИЯ ВОДОЕМОВ
- ИНДЕКСЫ И НОМЕРА ГРАДОСТРОИТЕЛЬНЫХ ЗОН
- ГОРОДСКАЯ ЧЕРТА

УФА

СХЕМА ГРАНИЦ ЗОН С ОСОБЫМИ УСЛОВИЯМИ ИСПОЛЬЗОВАНИЯ ТЕРРИТОРИЙ ПО САНИТАРНО-ГИГИЕНИЧЕСКИМ ТРЕБОВАНИЯМ

ЗОНЫ ОГРАНИЧЕНИЙ ОТ СТАЦИОНАРНЫХ ТЕХНОГЕННЫХ ИСТОЧНИКОВ, КЛАДБИЩ, СКОТОМОГИЛЬНИКОВ

Приложение № 6
к Правилам землепользования
и застройки городского округа
город Уфа Республики Башкортостан



УСЛОВНЫЕ ОБОЗНАЧЕНИЯ:

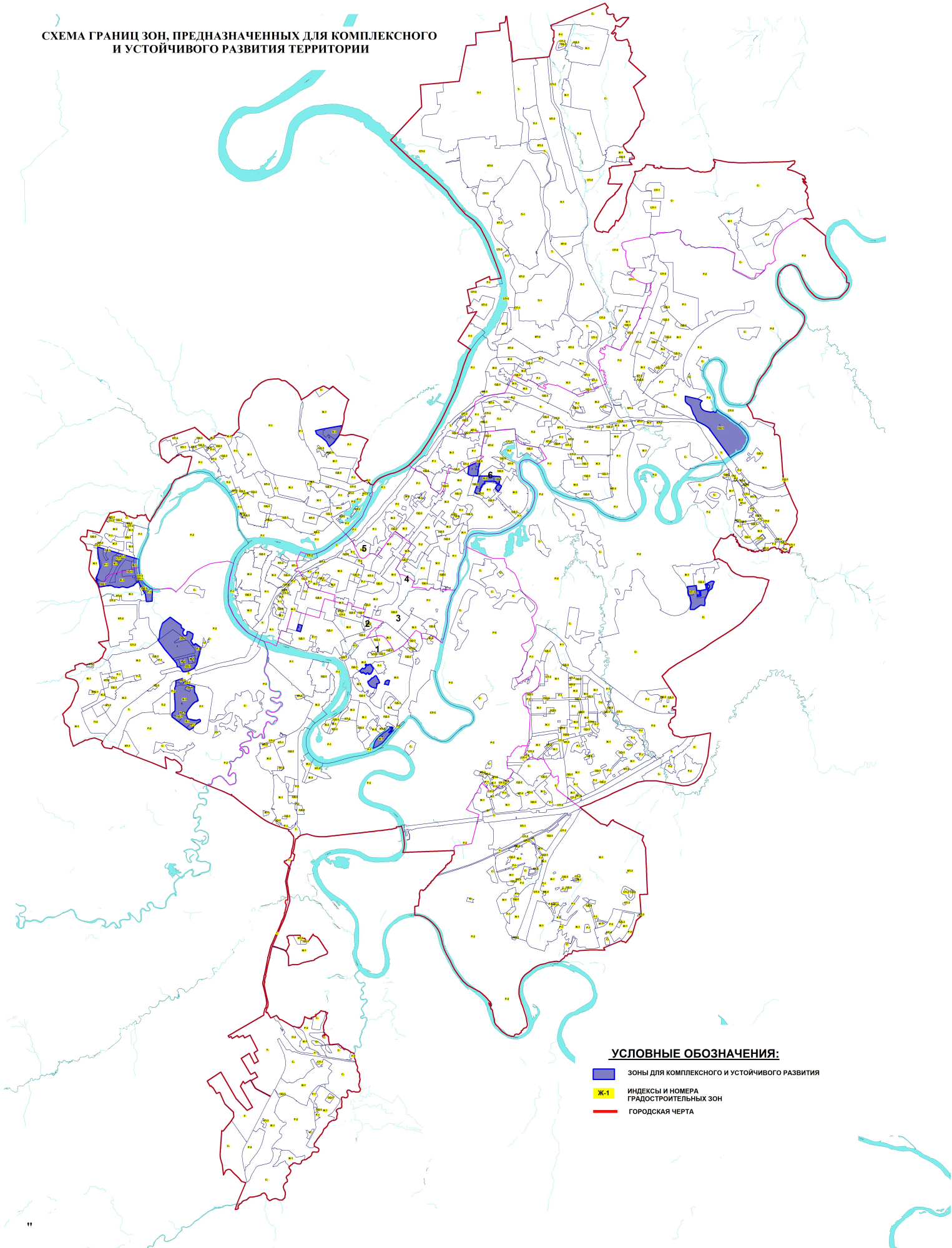
- САНИТАРНО-ЗАЩИТНАЯ ЗОНА ОТ СТАЦИОНАРНОГО ТЕХНОГЕННОГО ИСТОЧНИКА
- КЛАДБИЩЕ
- САНИТАРНО-ЗАЩИТНАЯ ЗОНА ОТ КЛАДБИЩА
- СКОТОМОГИЛЬНИК
- САНИТАРНО-ЗАЩИТНАЯ ЗОНА ОТ СКОТОМОГИЛЬНИКА
- ТЕРРИТОРИЯ ВОДОЕМОВ
- ИНДЕКСЫ И НОМЕРА ГРАДОСТРОИТЕЛЬНЫХ ЗОН
- ГОРОДСКАЯ ЧЕРТА

УФА


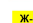

Приложение № 7
к Правилам землепользования
и застройки городского округа
город Уфа Республики Башкортостан

КАРТА ГРАДОСТРОИТЕЛЬНОГО ЗОНИРОВАНИЯ ТЕРРИТОРИИ ГОРОДСКОГО ОКРУГА ГОРОД УФА РЕСПУБЛИКИ БАШКОРТОСТАН

СХЕМА ГРАНИЦ ЗОН, ПРЕДНАЗНАЧЕННЫХ ДЛЯ КОМПЛЕКСНОГО И УСТОЙЧИВОГО РАЗВИТИЯ ТЕРРИТОРИИ



УСЛОВНЫЕ ОБОЗНАЧЕНИЯ:

-  ЗОНЫ ДЛЯ КОМПЛЕКСНОГО И УСТОЙЧИВОГО РАЗВИТИЯ
-  ИНДЕКСЫ И НОМЕРА ГРАДОСТРОИТЕЛЬНЫХ ЗОН
-  ГОРОДСКАЯ ЧЕРТА