

## ОПИСАНИЕ МЕСТОПОЛОЖЕНИЯ ГРАНИЦ

*Публичный сервитут в целях строительства и эксплуатации объекта: «Водовод от ул. Интернациональной до района «Затон», расположенный в Ленинском и Орджоникидзевском районах ГО г. Уфа РБ и МР Уфимский район РБ»*

(наименование объекта, местоположение границ которого описано (далее - объект))

### Раздел 1

Сведения об объекте		
№ п/п	Характеристики объекта	Описание характеристик
1	2	3
1	Местоположение объекта	Республика Башкортостан
2	Площадь объекта $\pm$ величина погрешности определения площади ( $P \pm \Delta P$ )	309 847 м <sup>2</sup> $\pm$ 195 м <sup>2</sup>
3	Иные характеристики объекта	Вид объекта реестра границ: Зона с особыми условиями использования территории Содержание ограничений использования объектов недвижимости в пределах зоны или территории: Публичный сервитут в целях строительства и эксплуатации объекта: «Водовод от ул. Интернациональной до района «Затон», расположенный в Ленинском и Орджоникидзевском районах ГО г. Уфа РБ и МР Уфимский район РБ». Срок публичного сервитута - 49 лет. Публичный сервитут установлен в пользу ООО «Водхоз+». Почтовый адрес: 450005, Республика Башкортостан, г. Уфа, ул. 50-летия Октября, д. 11/2

**Раздел 2**

**Сведения о местоположении границ объекта**

<b>1. Система координат</b> МСК-02, зона 1					
<b>2. Сведения о характерных точках границ объекта</b>					
Обозначение характерных точек границ	Координаты, м		Метод определения координат характерной точки	Средняя квадратическая погрешность положения характерной точки (Mf), м	Описание обозначения точки на местности (при наличии)
	X	Y			
1	2	3	4	5	6
1	665 226,54	1 354 276,65	Аналитический метод	0,10	Нет закрепления
2	665 219,29	1 354 267,55		0,10	
3	665 223,57	1 354 262,68		0,10	
4	665 220,22	1 354 253,05		0,10	
5	665 227,26	1 354 245,94		0,10	
6	665 264,46	1 354 212,24		0,10	
7	665 457,30	1 353 992,98		0,10	
8	665 524,45	1 354 116,00		0,10	
9	665 534,67	1 354 124,98		0,10	
10	665 629,77	1 354 274,78		0,10	
11	665 639,81	1 354 299,28		0,10	
12	665 655,86	1 354 353,14		0,10	
13	665 664,60	1 354 351,37		0,10	
14	665 686,01	1 354 475,65		0,10	
15	665 690,73	1 354 550,63		0,10	
16	665 692,93	1 354 621,34		0,10	
17	665 682,90	1 354 757,55		0,10	
18	665 676,87	1 354 842,42		0,10	
19	665 674,44	1 354 923,91		0,10	
20	665 665,89	1 355 018,13		0,10	
21	665 654,38	1 355 170,19		0,10	
22	665 653,39	1 355 225,74		0,10	
23	665 647,78	1 355 273,90		0,10	
24	665 618,36	1 355 440,57		0,10	
25	665 718,62	1 355 451,84		0,10	
26	665 716,33	1 355 412,17		0,10	
27	665 701,97	1 355 356,37		0,10	
28	665 707,40	1 355 285,76		0,10	
29	665 707,74	1 355 285,10		0,10	
30	665 710,31	1 355 280,01		0,10	
31	665 707,94	1 355 278,74		0,10	
32	665 709,89	1 355 253,55		0,10	
33	665 702,82	1 355 245,14		0,10	
34	665 728,54	1 355 249,15		0,10	
35	665 720,35	1 355 254,60		0,10	
36	665 714,53	1 355 354,23		0,10	
37	665 726,99	1 355 408,75		0,10	
38	665 735,95	1 355 458,34		0,10	
39	665 732,95	1 355 489,92		0,10	
40	665 731,50	1 355 508,59		0,10	
41	665 730,96	1 355 515,52		0,10	
42	665 788,85	1 355 515,52		0,10	
43	665 987,01	1 355 506,12		0,10	
44	665 995,32	1 355 681,10		0,10	
45	665 827,98	1 355 693,74		0,10	
46	665 733,52	1 355 681,61		0,10	

**Раздел 2**

<b>Сведения о местоположении границ объекта</b>					
<b>1</b>	<b>2</b>	<b>3</b>	<b>4</b>	<b>5</b>	<b>6</b>
47	665 684,56	1 355 668,51	Аналитический метод	0,10	Нет закрепления
48	665 665,92	1 355 717,18		0,10	
49	665 665,48	1 355 718,21		0,10	
50	665 642,76	1 355 767,24		0,10	
51	665 636,13	1 355 780,48		0,10	
52	665 609,25	1 355 826,09		0,10	
53	665 539,20	1 355 930,82		0,10	
54	665 529,69	1 355 942,44		0,10	
55	665 479,87	1 355 996,28		0,10	
56	665 442,55	1 356 031,54		0,10	
57	665 382,91	1 356 081,99		0,10	
58	665 316,25	1 356 127,50		0,10	
59	665 311,85	1 356 130,21		0,10	
60	665 262,40	1 356 157,90		0,10	
61	665 248,69	1 356 164,92		0,10	
62	665 245,23	1 356 166,67		0,10	
63	665 207,60	1 356 184,20		0,10	
64	665 195,80	1 356 189,20		0,10	
65	665 052,66	1 356 247,45		0,10	
66	665 044,40	1 356 250,81		0,10	
67	665 040,48	1 356 252,40		0,10	
68	665 034,91	1 356 254,66		0,10	
69	665 008,40	1 356 265,40		0,10	
70	664 940,40	1 356 292,90		0,10	
71	664 893,10	1 356 312,30		0,10	
72	664 890,41	1 356 313,39		0,10	
73	664 692,90	1 356 393,67		0,10	
74	664 691,50	1 356 394,20		0,10	
75	664 683,69	1 356 397,41		0,10	
76	664 567,71	1 356 444,56		0,10	
77	664 547,90	1 356 452,50		0,10	
78	664 522,79	1 356 462,81		0,10	
79	664 374,15	1 356 523,23		0,10	
80	664 363,68	1 356 528,26		0,10	
81	664 362,50	1 356 528,80		0,10	
82	664 358,82	1 356 531,10		0,10	
83	664 347,10	1 356 535,90		0,10	
84	664 212,21	1 356 602,74		0,10	
85	664 038,50	1 356 754,40		0,10	
86	664 016,92	1 356 781,12		0,10	
87	664 010,80	1 356 788,70		0,10	
88	663 997,03	1 356 809,29		0,10	
89	663 978,27	1 356 838,14		0,10	
90	663 967,06	1 356 856,05		0,10	
91	663 960,88	1 356 867,82		0,10	
92	663 944,88	1 356 898,29		0,10	
93	663 939,56	1 356 909,67		0,10	
94	663 936,60	1 356 915,30		0,10	
95	663 936,54	1 356 915,43		0,10	
96	663 930,25	1 356 927,26		0,10	
97	663 924,97	1 356 942,44		0,10	
98	663 917,21	1 356 961,27		0,10	
99	663 905,60	1 356 993,67		0,10	
100	663 895,63	1 357 026,19		0,10	
101	663 895,50	1 357 026,60		0,10	

**Раздел 2**

<b>Сведения о местоположении границ объекта</b>					
<b>1</b>	<b>2</b>	<b>3</b>	<b>4</b>	<b>5</b>	<b>6</b>
102	663 895,07	1 357 028,30	Аналитический метод	0,10	Нет закрепления
103	663 894,95	1 357 028,74		0,10	
104	663 892,07	1 357 037,04		0,10	
105	663 889,21	1 357 051,12		0,10	
106	663 886,96	1 357 059,89		0,10	
107	663 879,97	1 357 093,58		0,10	
108	663 878,69	1 357 100,78		0,10	
109	663 877,10	1 357 108,10		0,10	
110	663 876,91	1 357 109,16		0,10	
111	663 865,98	1 357 165,74		0,10	
112	663 838,07	1 357 332,89		0,10	
113	663 823,18	1 357 424,01		0,10	
114	663 813,50	1 357 480,36		0,10	
115	663 810,65	1 357 497,00		0,10	
116	663 810,63	1 357 497,07		0,10	
117	663 810,60	1 357 497,00		0,10	
118	663 802,70	1 357 543,20		0,10	
119	663 801,90	1 357 548,00		0,10	
120	663 802,87	1 357 548,34		0,10	
121	663 797,09	1 357 583,75		0,10	
122	663 785,71	1 357 650,46		0,10	
123	663 784,30	1 357 650,20		0,10	
124	663 771,90	1 357 722,80		0,10	
125	663 773,24	1 357 723,50		0,10	
126	663 771,21	1 357 735,44		0,10	
127	663 770,20	1 357 734,90		0,10	
128	663 770,17	1 357 734,88		0,10	
129	663 768,89	1 357 742,48		0,10	
130	663 768,64	1 357 743,97		0,10	
131	663 767,20	1 357 752,00		0,10	
132	663 733,13	1 357 954,31		0,10	
133	663 727,09	1 357 990,09		0,10	
134	663 716,01	1 358 055,63		0,10	
135	663 715,50	1 358 058,60		0,10	
136	663 714,24	1 358 066,11		0,10	
137	663 679,16	1 358 273,74		0,10	
138	663 673,10	1 358 308,70		0,10	
139	663 671,75	1 358 317,63		0,10	
140	663 664,28	1 358 361,84		0,10	
141	663 660,70	1 358 382,70		0,10	
142	663 655,88	1 358 411,82		0,10	
143	663 655,65	1 358 413,19		0,10	
144	663 649,30	1 358 450,00		0,10	
145	663 645,58	1 358 472,13		0,10	
146	663 624,01	1 358 598,10		0,10	
147	663 610,93	1 358 677,95		0,10	
148	663 590,50	1 358 799,00		0,10	
149	663 588,42	1 358 811,50		0,10	
150	663 587,48	1 358 817,03		0,10	
151	663 587,64	1 358 819,21		0,10	
152	663 587,80	1 358 821,70		0,10	
153	663 588,30	1 358 824,86		0,10	
154	663 589,17	1 358 830,51		0,10	
155	663 590,48	1 358 835,78		0,10	
156	663 591,50	1 358 840,00		0,10	

**Раздел 2**

<b>Сведения о местоположении границ объекта</b>					
<b>1</b>	<b>2</b>	<b>3</b>	<b>4</b>	<b>5</b>	<b>6</b>
157	663 591,55	1 358 840,22	Аналитический метод	0,10	Нет закрепления
158	663 594,56	1 358 849,50		0,10	
159	663 594,60	1 358 849,50		0,10	
160	663 596,20	1 358 849,51		0,10	
161	663 613,13	1 358 877,29		0,10	
162	663 632,71	1 358 898,57		0,10	
163	663 649,51	1 358 906,31		0,10	
164	663 621,42	1 359 001,07		0,10	
165	663 590,79	1 359 005,49		0,10	
166	663 580,00	1 359 019,17		0,10	
167	663 515,21	1 359 033,00		0,10	
168	663 486,26	1 359 044,86		0,10	
169	663 468,85	1 359 060,70		0,10	
170	663 447,62	1 359 076,63		0,10	
171	663 416,15	1 359 100,82		0,10	
172	663 382,77	1 359 129,24		0,10	
173	663 343,25	1 359 168,25		0,10	
174	663 304,21	1 359 205,60		0,10	
175	663 284,42	1 359 220,42		0,10	
176	663 206,37	1 359 272,10		0,10	
177	663 154,19	1 359 301,70		0,10	
178	663 121,76	1 359 318,45		0,10	
179	663 109,49	1 359 323,70		0,10	
180	663 114,73	1 359 345,57		0,10	
181	663 084,03	1 359 356,42		0,10	
182	663 079,92	1 359 351,99		0,10	
183	663 024,68	1 359 372,13		0,10	
184	662 978,77	1 359 386,36		0,10	
185	662 927,61	1 359 398,57		0,10	
186	662 929,63	1 359 401,44		0,10	
187	662 919,86	1 359 403,77		0,10	
188	662 899,79	1 359 410,96		0,10	
189	662 801,45	1 359 430,93		0,10	
190	662 863,81	1 359 609,01		0,10	
191	662 916,04	1 359 702,47		0,10	
192	663 055,97	1 359 896,59	0,10		
193	662 854,12	1 360 189,10	0,10		
194	662 887,64	1 360 249,16	0,10		
195	662 896,98	1 360 263,35	0,10		
196	663 021,36	1 360 423,92	0,10		
197	663 105,58	1 360 501,01	0,10		
198	663 100,19	1 360 529,67	0,10		
199	663 416,05	1 360 735,83	0,10		
200	663 432,27	1 360 745,30	0,10		
201	663 435,60	1 360 760,18	0,10		
202	663 466,54	1 360 754,06	0,10		
203	663 489,74	1 360 770,08	0,10		
204	663 516,46	1 360 789,00	0,10		
205	663 574,87	1 360 826,68	0,10		
206	663 623,90	1 360 857,37	0,10		
207	663 624,91	1 360 861,86	0,10		
208	663 644,62	1 360 894,45	0,10		
209	663 668,10	1 361 057,36	0,10		
210	663 649,41	1 361 089,49	0,10		
211	663 674,02	1 361 103,33	0,10		

**Раздел 2**

<b>Сведения о местоположении границ объекта</b>					
<b>1</b>	<b>2</b>	<b>3</b>	<b>4</b>	<b>5</b>	<b>6</b>
212	663 729,04	1 361 164,01	Аналитический метод	0,10	Нет закрепления
213	663 809,89	1 361 259,09		0,10	
214	663 886,36	1 361 346,53		0,10	
215	663 948,34	1 361 415,86		0,10	
216	663 961,70	1 361 435,88		0,10	
217	664 015,76	1 361 532,47		0,10	
218	664 075,81	1 361 644,24		0,10	
219	664 093,54	1 361 683,30		0,10	
220	664 119,57	1 361 725,25		0,10	
221	664 147,21	1 361 768,58		0,10	
222	664 190,20	1 361 832,61		0,10	
223	664 293,87	1 361 965,72		0,10	
224	664 402,83	1 362 033,96		0,10	
225	664 433,73	1 362 051,00		0,10	
226	664 450,79	1 362 106,54		0,10	
227	664 604,93	1 362 166,75		0,10	
228	664 711,57	1 362 195,91		0,10	
229	664 864,71	1 362 236,05		0,10	
230	665 052,45	1 362 285,38		0,10	
231	665 134,12	1 362 302,55		0,10	
232	665 217,53	1 362 321,15		0,10	
233	665 389,01	1 362 351,65		0,10	
234	665 504,04	1 362 372,09		0,10	
235	665 598,04	1 362 391,97		0,10	
236	665 670,99	1 362 407,20		0,10	
237	665 719,78	1 362 426,18		0,10	
238	665 842,25	1 362 469,66		0,10	
239	666 014,26	1 362 536,06		0,10	
240	666 253,57	1 362 626,18		0,10	
241	666 352,28	1 362 651,85		0,10	
242	666 372,23	1 362 657,59		0,10	
243	666 409,16	1 362 666,78		0,10	
244	666 443,30	1 362 675,65		0,10	
245	666 591,99	1 362 714,74		0,10	
246	666 604,04	1 362 717,92		0,10	
247	666 641,80	1 362 727,88		0,10	
248	666 735,74	1 362 752,53		0,10	
249	666 790,43	1 362 779,87		0,10	
250	666 975,76	1 362 893,26		0,10	
251	667 038,67	1 362 939,92		0,10	
252	667 083,74	1 362 985,37		0,10	
253	667 129,61	1 363 039,16		0,10	
254	667 145,41	1 363 047,56		0,10	
255	667 167,26	1 363 069,59		0,10	
256	667 297,74	1 363 146,96		0,10	
257	667 383,53	1 363 194,25		0,10	
258	667 449,79	1 363 197,33	0,10		
259	667 621,13	1 363 439,63	0,10		
260	667 665,94	1 363 560,61	0,10		
261	667 825,15	1 363 503,05	0,10		
262	668 041,66	1 363 681,61	0,10		
263	667 913,19	1 364 034,34	0,10		
264	667 792,62	1 364 382,89	0,10		
265	667 586,12	1 364 992,11	0,10		
266	667 558,10	1 365 079,60	0,10		

**Раздел 2**

<b>Сведения о местоположении границ объекта</b>					
<b>1</b>	<b>2</b>	<b>3</b>	<b>4</b>	<b>5</b>	<b>6</b>
267	667 512,78	1 365 230,89	Аналитический метод	0,10	Нет закрепления
268	667 499,30	1 365 226,61		0,10	
269	667 545,56	1 365 069,22		0,10	
270	667 571,95	1 364 987,19		0,10	
271	667 778,27	1 364 379,08		0,10	
272	667 900,46	1 364 029,83		0,10	
273	668 024,27	1 363 686,34		0,10	
274	667 822,50	1 363 519,27		0,10	
275	667 657,61	1 363 578,89		0,10	
276	667 608,89	1 363 447,18		0,10	
277	667 441,97	1 363 212,29		0,10	
278	667 379,33	1 363 209,06		0,10	
279	667 290,98	1 363 160,39		0,10	
280	667 157,96	1 363 081,51		0,10	
281	667 028,74	1 362 951,21		0,10	
282	666 967,42	1 362 905,74		0,10	
283	666 783,10	1 362 792,97		0,10	
284	666 730,56	1 362 766,67		0,10	
285	666 638,05	1 362 742,13		0,10	
286	666 502,27	1 362 704,63		0,10	
287	666 348,59	1 362 666,39		0,10	
288	666 249,02	1 362 640,50		0,10	
289	666 008,92	1 362 550,08		0,10	
290	665 838,79	1 362 484,35		0,10	
291	665 728,32	1 362 445,19		0,10	
292	665 717,26	1 362 441,30		0,10	
293	665 662,87	1 362 422,20		0,10	
294	665 654,09	1 362 419,11		0,10	
295	665 595,03	1 362 406,75		0,10	
296	665 387,04	1 362 366,53		0,10	
297	665 216,42	1 362 334,47		0,10	
298	665 131,00	1 362 317,23		0,10	
299	665 049,23	1 362 299,45		0,10	
300	664 861,04	1 362 250,60		0,10	
301	664 784,28	1 362 230,48		0,10	
302	664 707,71	1 362 210,40		0,10	
303	664 600,21	1 362 181,01		0,10	
304	664 438,58	1 362 117,88		0,10	
305	664 420,91	1 362 060,37		0,10	
306	664 282,73	1 361 975,96		0,10	
307	664 180,79	1 361 838,62		0,10	
308	664 136,69	1 361 775,77	0,10		
309	664 107,04	1 361 733,50	0,10		
310	664 080,28	1 361 690,39	0,10		
311	664 062,34	1 361 650,85	0,10		
312	664 002,60	1 361 539,67	0,10		
313	663 948,87	1 361 443,66	0,10		
314	663 936,52	1 361 425,15	0,10		
315	663 875,13	1 361 356,48	0,10		
316	663 798,95	1 361 269,38	0,10		
317	663 717,75	1 361 173,89	0,10		
318	663 664,27	1 361 114,90	0,10		
319	663 630,39	1 361 095,64	0,10		
320	663 651,97	1 361 055,76	0,10		
321	663 632,03	1 360 900,24	0,10		

## Раздел 2

Сведения о местоположении границ объекта					
1	2	3	4	5	6
322	663 610,63	1 360 866,62		0,10	
323	663 468,25	1 360 769,42		0,10	
324	663 423,62	1 360 777,67		0,10	
325	663 419,22	1 360 755,87		0,10	
326	663 084,21	1 360 535,95		0,10	
327	663 088,46	1 360 506,97		0,10	
328	663 010,85	1 360 434,77		0,10	
329	662 884,77	1 360 272,09		0,10	
330	662 875,05	1 360 257,40		0,10	
331	662 836,47	1 360 188,26		0,10	
332	663 037,57	1 359 896,80		0,10	
333	662 903,37	1 359 710,54		0,10	
334	662 850,08	1 359 615,18		0,10	
335	662 778,98	1 359 408,76		0,10	
336	662 904,82	1 359 385,48		0,10	
337	662 911,58	1 359 388,62		0,10	
338	662 937,19	1 359 382,74		0,10	
339	662 970,22	1 359 375,20		0,10	
340	663 026,80	1 359 354,19		0,10	
341	663 095,67	1 359 331,03		0,10	
342	663 089,69	1 359 311,08		0,10	
343	663 151,84	1 359 280,82		0,10	
344	663 196,06	1 359 256,32		0,10	
345	663 247,27	1 359 221,56		0,10	
346	663 255,78	1 359 221,36		0,10	
347	663 275,68	1 359 208,37		0,10	
348	663 294,73	1 359 193,76		0,10	
349	663 333,20	1 359 157,06	Аналитический метод	0,10	Нет закрепления
350	663 372,72	1 359 118,03		0,10	
351	663 406,98	1 359 090,10		0,10	
352	663 438,13	1 359 066,38		0,10	
353	663 458,72	1 359 050,71		0,10	
354	663 479,59	1 359 032,35		0,10	
355	663 511,57	1 359 019,36		0,10	
356	663 571,88	1 359 006,54		0,10	
357	663 584,16	1 358 992,84		0,10	
358	663 611,47	1 358 987,70		0,10	
359	663 632,10	1 358 914,70		0,10	
360	663 625,35	1 358 910,73		0,10	
361	663 601,44	1 358 886,84		0,10	
362	663 582,44	1 358 855,75		0,10	
363	663 576,93	1 358 840,17		0,10	
364	663 572,79	1 358 818,28		0,10	
365	663 609,36	1 358 594,72		0,10	
366	663 644,96	1 358 386,11		0,10	
367	663 782,29	1 357 581,30		0,10	
368	663 789,13	1 357 539,35		0,10	
369	663 823,26	1 357 330,45		0,10	
370	663 851,94	1 357 159,46		0,10	
371	663 877,57	1 357 033,07		0,10	
372	663 916,46	1 356 921,23		0,10	
373	663 957,40	1 356 844,36		0,10	
374	663 998,47	1 356 780,51		0,10	
375	664 028,36	1 356 743,53		0,10	
376	664 203,66	1 356 590,29		0,10	



**Раздел 2**

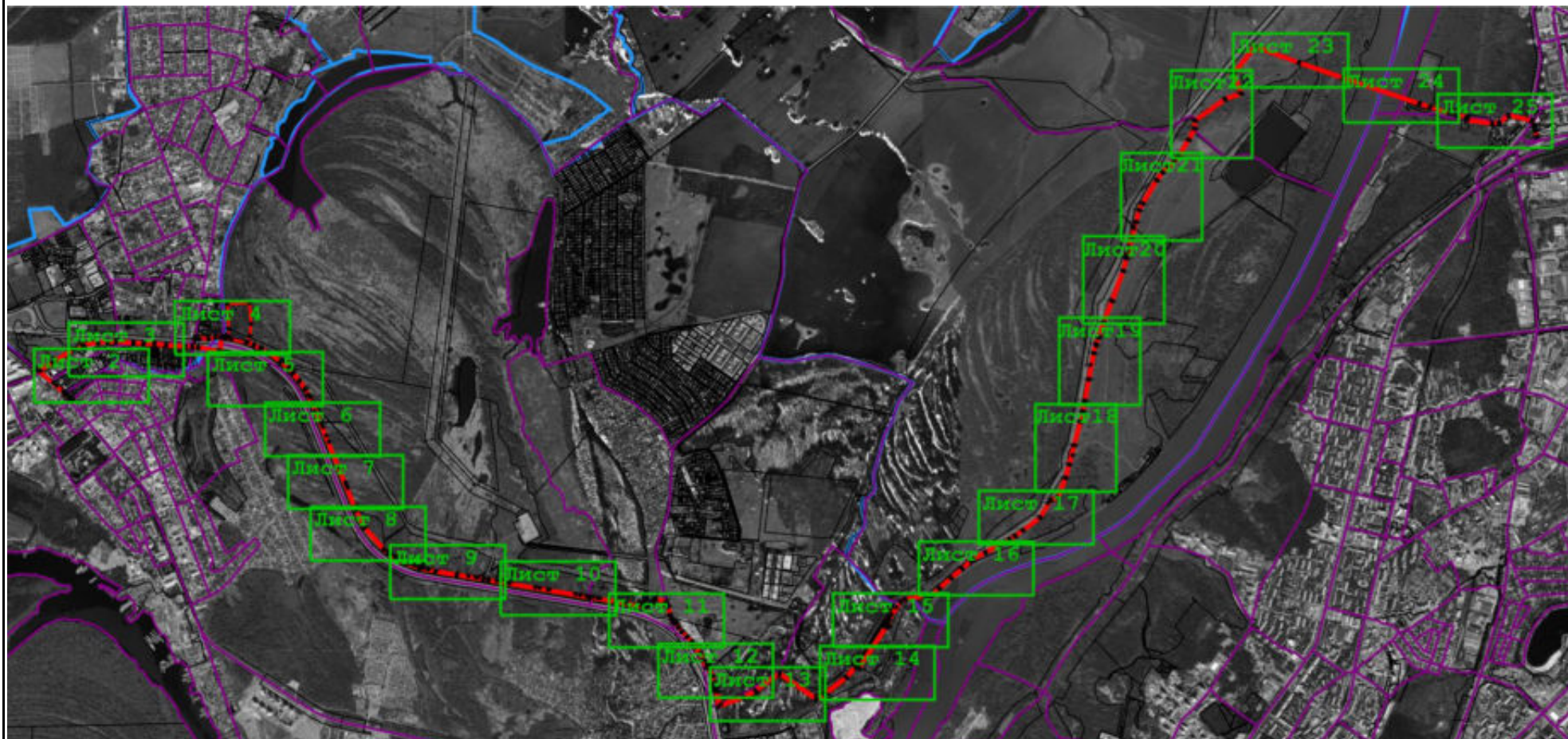
<b>Сведения о местоположении границ объекта</b>					
<b>1</b>	<b>2</b>	<b>3</b>	<b>4</b>	<b>5</b>	<b>6</b>
377	664 340,93	1 356 522,22	Аналитический метод	0,10	Нет закрепления
378	665 132,47	1 356 200,05		0,10	
379	665 197,71	1 356 173,56		0,10	
380	665 262,54	1 356 142,00		0,10	
381	665 303,34	1 356 119,31		0,10	
382	665 368,39	1 356 074,64		0,10	
383	665 432,46	1 356 020,44		0,10	
384	665 469,17	1 355 985,76		0,10	
385	665 523,87	1 355 926,65		0,10	
386	665 597,79	1 355 817,50		0,10	
387	665 624,52	1 355 770,92		0,10	
388	665 651,84	1 355 712,00		0,10	
389	665 676,26	1 355 652,25		0,10	
390	665 705,77	1 355 534,05		0,10	
391	665 712,36	1 355 493,99		0,10	
392	665 715,58	1 355 466,40		0,10	
393	665 601,97	1 355 452,86		0,10	
394	665 633,79	1 355 271,74		0,10	
395	665 639,34	1 355 224,51		0,10	
396	665 640,29	1 355 169,73		0,10	
397	665 651,49	1 355 014,64		0,10	
398	665 660,34	1 354 924,36		0,10	
399	665 663,19	1 354 833,35		0,10	
400	665 668,74	1 354 757,79		0,10	
401	665 678,84	1 354 620,63		0,10	
402	665 676,68	1 354 551,99		0,10	
403	665 672,30	1 354 478,34		0,10	
404	665 652,94	1 354 368,00		0,10	
405	665 644,66	1 354 368,30		0,10	
406	665 625,30	1 354 300,95		0,10	
407	665 617,48	1 354 281,72		0,10	
408	665 523,44	1 354 133,59	0,10		
409	665 512,81	1 354 124,10	0,10		
410	665 453,29	1 354 015,95	0,10		
411	665 361,57	1 354 120,08	0,10		
412	665 360,13	1 354 117,94	0,10		
413	665 357,66	1 354 119,63	0,10		
414	665 359,17	1 354 121,84	0,10		
415	665 338,65	1 354 146,12	0,10		
416	665 290,09	1 354 201,29	0,10		
417	665 288,41	1 354 199,82	0,10		
418	665 285,01	1 354 203,69	0,10		
419	665 286,68	1 354 205,16	0,10		
420	665 272,99	1 354 220,71	0,10		
421	665 270,53	1 354 222,94	0,10		
422	665 269,87	1 354 222,21	0,10		
423	665 254,01	1 354 237,07	0,10		
424	665 254,44	1 354 237,54	0,10		
425	665 233,74	1 354 255,51	0,10		
426	665 236,68	1 354 266,13	0,10		
1	665 226,54	1 354 276,65	0,10		
427	667 480,88	1 365 280,46	Аналитический метод	0,10	Нет закрепления
428	667 496,27	1 365 286,14		0,10	
429	667 481,42	1 365 372,99		0,10	





#### Раздел 4

### Схема расположения границ публичного сервитута



Масштаб 1:48 000

Подпись \_\_\_\_\_ Дата « \_\_\_\_ » \_\_\_\_\_ 20 \_\_\_\_ г.

Место для оттиска печати (при наличии) лица, составившего описание местоположения границ объекта





Раздел 4

Схема расположения границ публичного сервитута



Масштаб 1:3 500

Подпись \_\_\_\_\_ Дата « \_\_\_\_ » \_\_\_\_\_ 20 \_\_\_\_ г.

Место для оттиска печати (при наличии) лица, составившего описание местоположения границ объекта



Раздел 4

Схема расположения границ публичного сервитута



Масштаб 1:3 500

Подпись \_\_\_\_\_ Дата « \_\_\_\_ » \_\_\_\_\_ 20 \_\_\_\_ г.

Место для оттиска печати (при наличии) лица, составившего описание местоположения границ объекта





Раздел 4

Схема расположения границ публичного сервитута



Масштаб 1:3 500

Подпись \_\_\_\_\_ Дата « \_\_\_\_ » \_\_\_\_\_ 20 \_\_\_\_ г.

Место для оттиска печати (при наличии) лица, составившего описание местоположения границ объекта



Раздел 4

Схема расположения границ публичного сервитута



Масштаб 1:3 500

Подпись \_\_\_\_\_ Дата « \_\_\_\_ » \_\_\_\_\_ 20 \_\_\_\_ г.

Место для оттиска печати (при наличии) лица, составившего описание местоположения границ объекта





Раздел 4

Схема расположения границ публичного сервитута



Масштаб 1:3 500

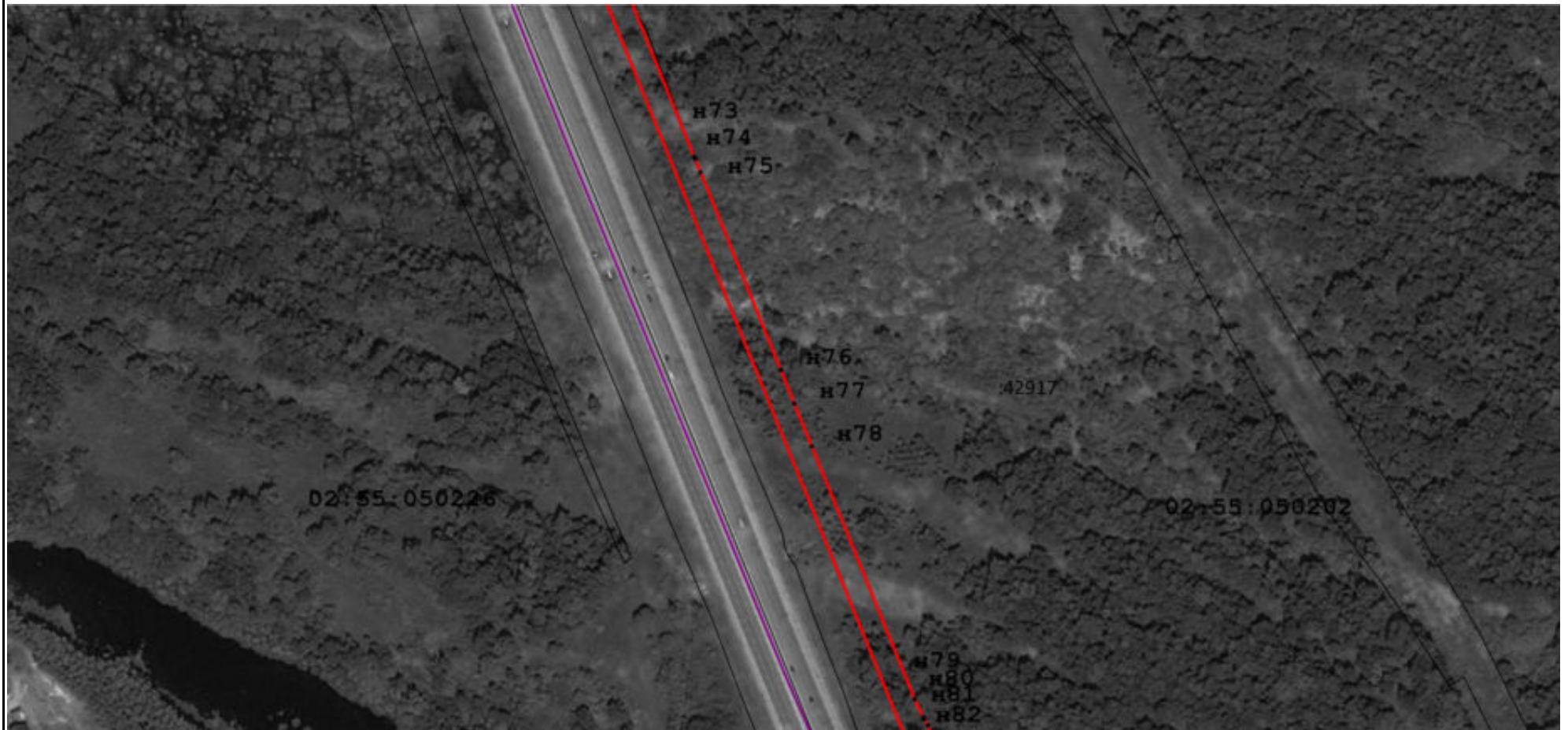
Подпись \_\_\_\_\_ Дата « \_\_\_\_ » \_\_\_\_\_ 20 \_\_\_\_ г.

Место для оттиска печати (при наличии) лица, составившего описание местоположения границ объекта



Раздел 4

Схема расположения границ публичного сервитута



Масштаб 1:3 500

Подпись \_\_\_\_\_ Дата « \_\_\_\_ » \_\_\_\_\_ 20 \_\_\_\_ г.

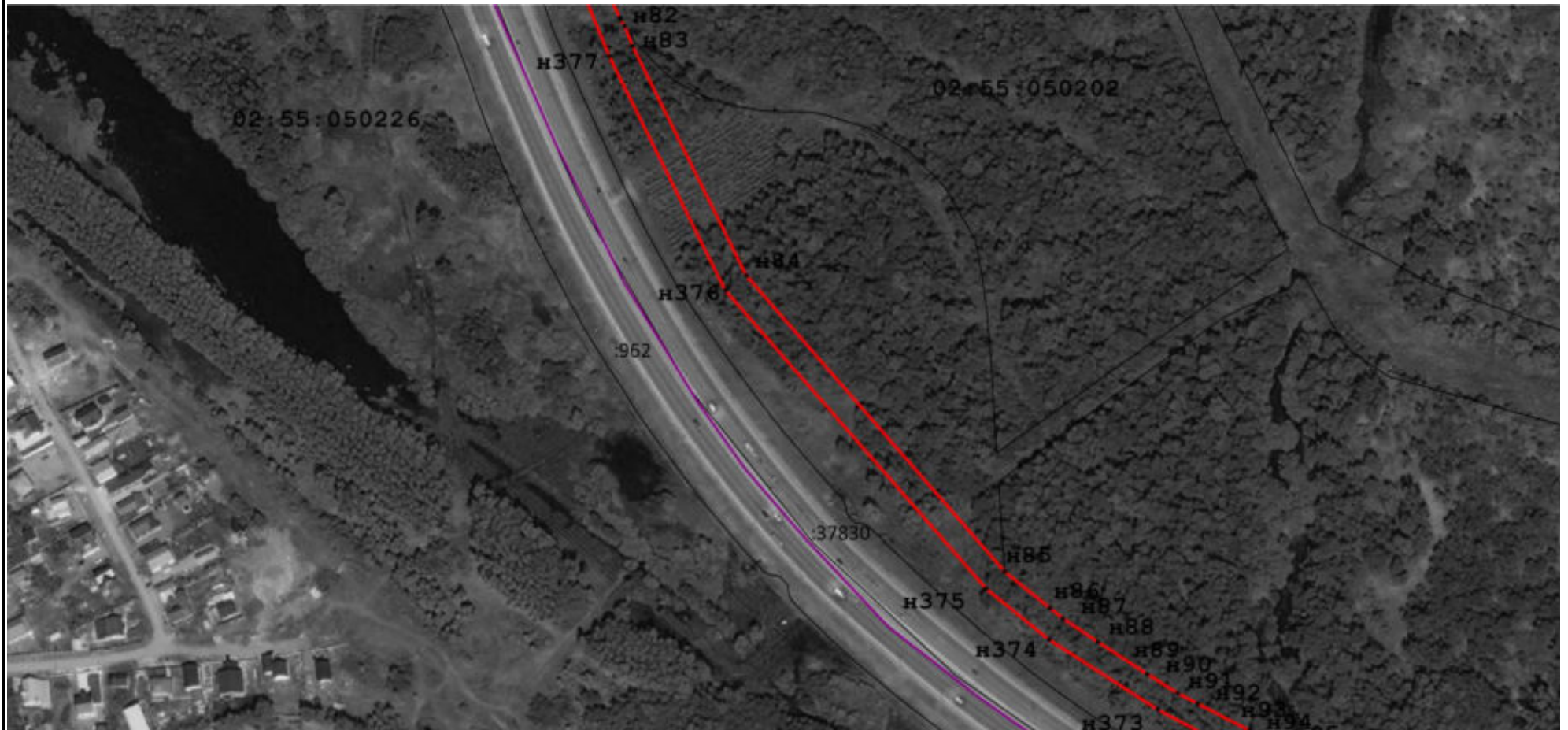
Место для оттиска печати (при наличии) лица, составившего описание местоположения границ объекта





## Раздел 4

### Схема расположения границ публичного сервитута



Масштаб 1:3 500

Подпись \_\_\_\_\_ Дата « \_\_\_\_ » \_\_\_\_\_ 20 \_\_\_\_ г.

Место для оттиска печати (при наличии) лица, составившего описание местоположения границ объекта



Раздел 4

Схема расположения границ публичного сервитута



Масштаб 1:3 500

Подпись \_\_\_\_\_ Дата « \_\_\_\_ » \_\_\_\_\_ 20 \_\_\_\_ г.

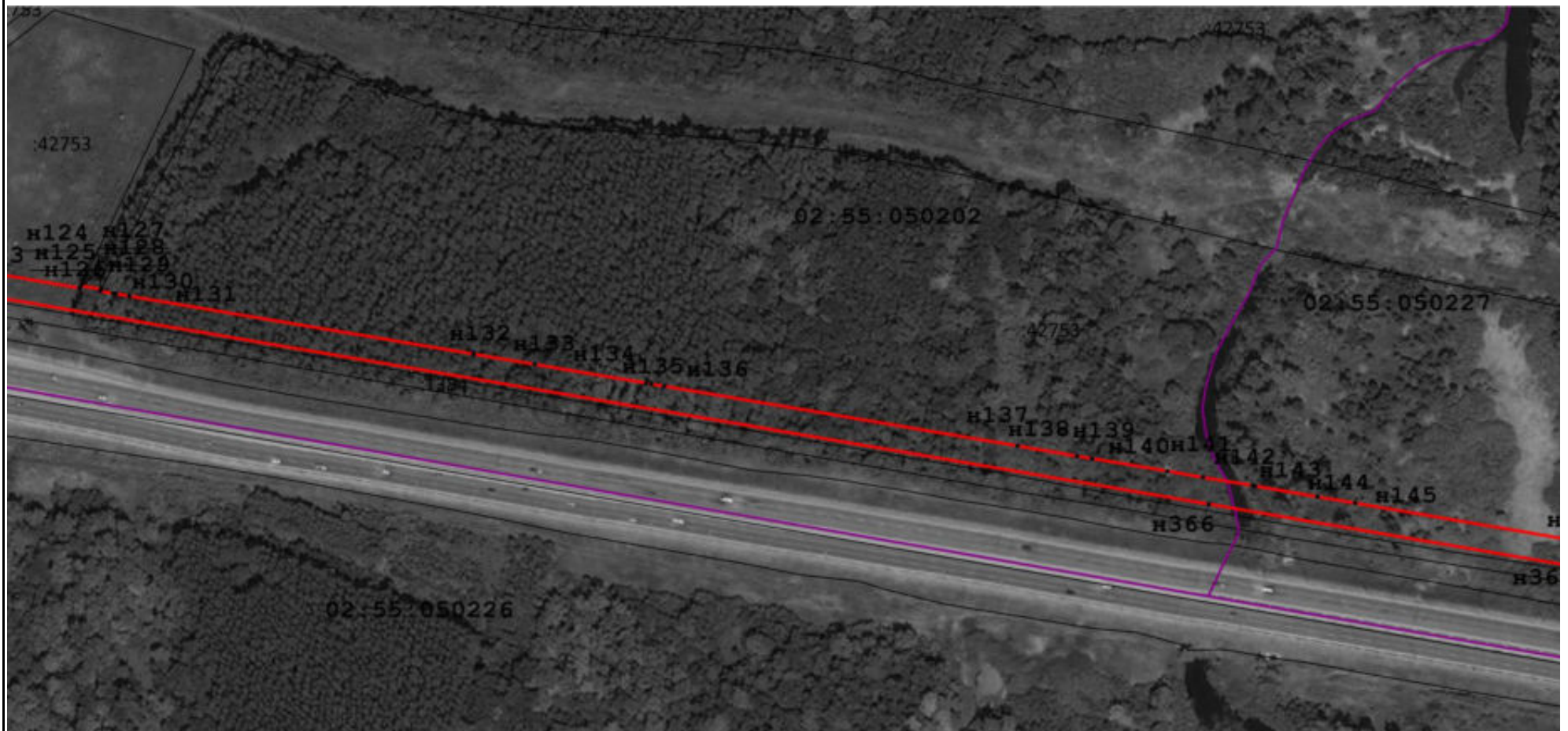
Место для оттиска печати (при наличии) лица, составившего описание местоположения границ объекта





Раздел 4

Схема расположения границ публичного сервитута



Масштаб 1:3 500

Подпись \_\_\_\_\_ Дата « \_\_\_\_ » \_\_\_\_\_ 20 \_\_\_\_ г.

Место для оттиска печати (при наличии) лица, составившего описание местоположения границ объекта



Раздел 4

Схема расположения границ публичного сервитута



Масштаб 1:3 500

Подпись \_\_\_\_\_ Дата « \_\_\_\_ » \_\_\_\_\_ 20 \_\_\_\_ г.

Место для оттиска печати (при наличии) лица, составившего описание местоположения границ объекта





Раздел 4

Схема расположения границ публичного сервитута



Масштаб 1:3 500

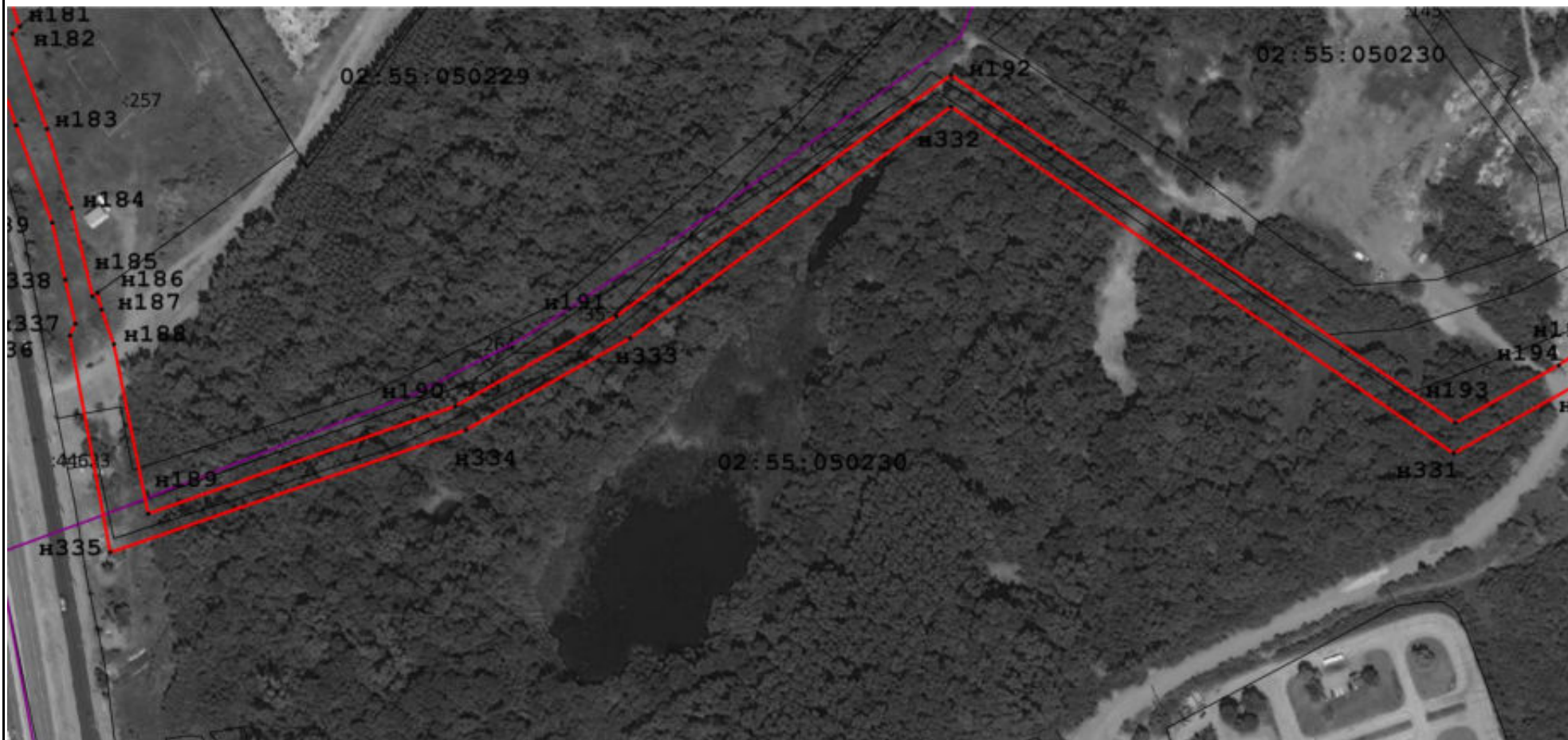
Подпись \_\_\_\_\_ Дата « \_\_\_\_ » \_\_\_\_\_ 20 \_\_\_\_ г.

Место для оттиска печати (при наличии) лица, составившего описание местоположения границ объекта



Раздел 4

Схема расположения границ публичного сервитута



Масштаб 1:3 500

Подпись  Дата « \_\_\_\_ » \_\_\_\_\_ 20 \_\_\_\_ г.

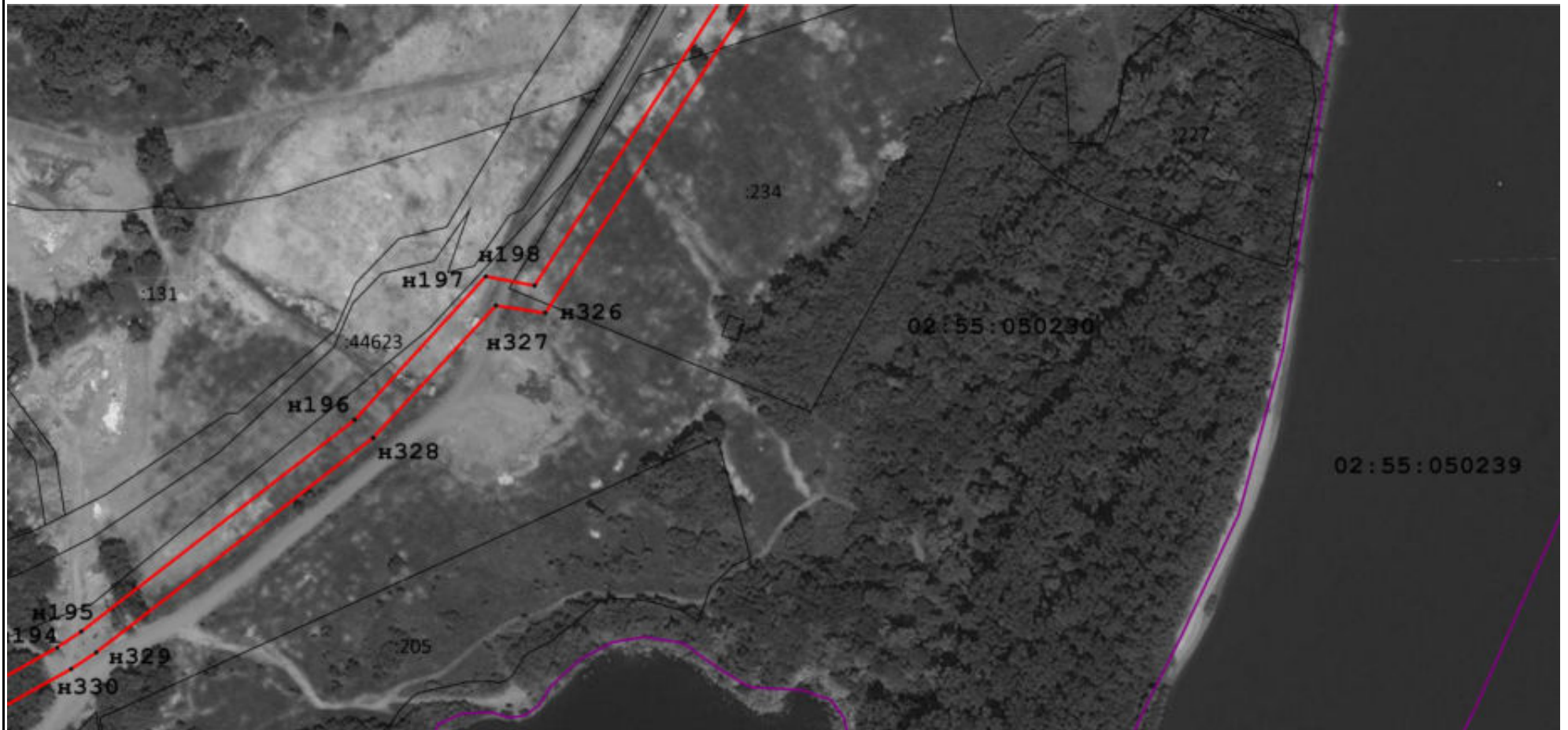
Место для оттиска печати (при наличии) лица, составившего описание местоположения границ объекта





Раздел 4

Схема расположения границ публичного сервитута



Масштаб 1:3 500

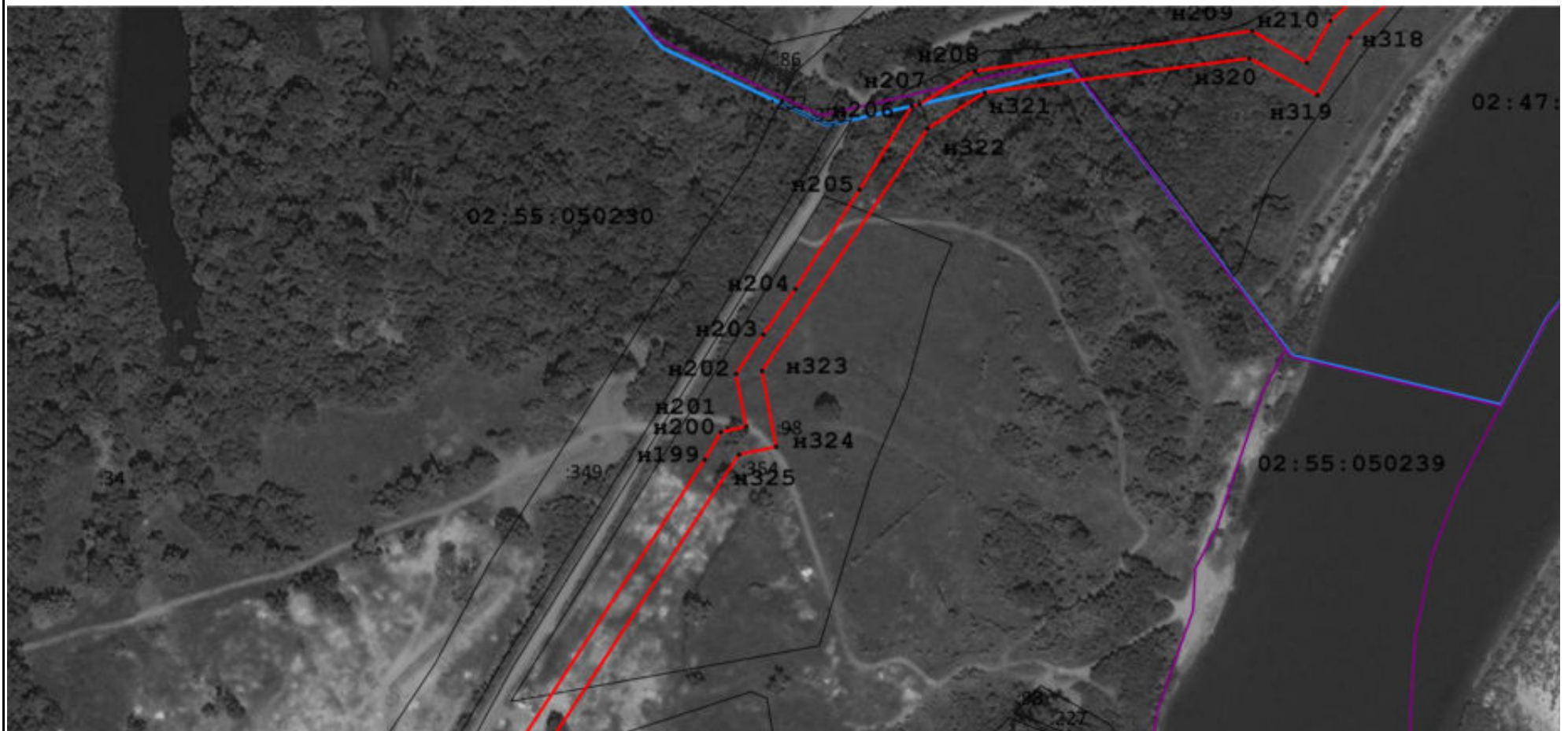
Подпись \_\_\_\_\_ Дата « \_\_\_\_ » \_\_\_\_\_ 20 \_\_\_\_ г.

Место для оттиска печати (при наличии) лица, составившего описание местоположения границ объекта



Раздел 4

Схема расположения границ публичного сервитута



Масштаб 1:3 500

Подпись \_\_\_\_\_ Дата « \_\_\_\_ » \_\_\_\_\_ 20 \_\_\_\_ г.

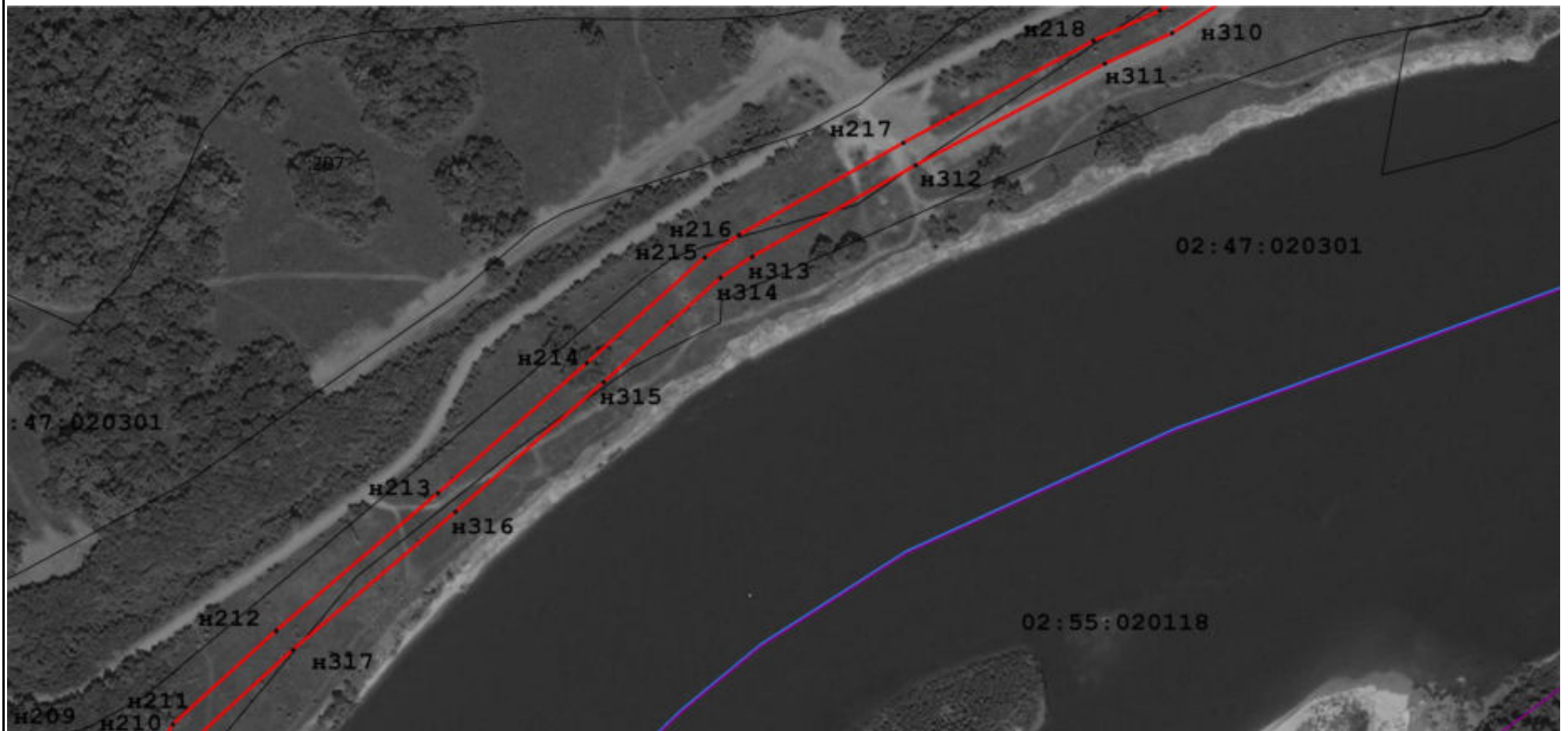
Место для оттиска печати (при наличии) лица, составившего описание местоположения границ объекта





Раздел 4

Схема расположения границ публичного сервитута



Масштаб 1:3 500

Подпись \_\_\_\_\_ Дата « \_\_\_\_ » \_\_\_\_\_ 20 \_\_\_\_ г.

Место для оттиска печати (при наличии) лица, составившего описание местоположения границ объекта



Раздел 4

Схема расположения границ публичного сервитута



Масштаб 1:3 500

Подпись \_\_\_\_\_ Дата « \_\_\_\_ » \_\_\_\_\_ 20 \_\_\_\_ г.

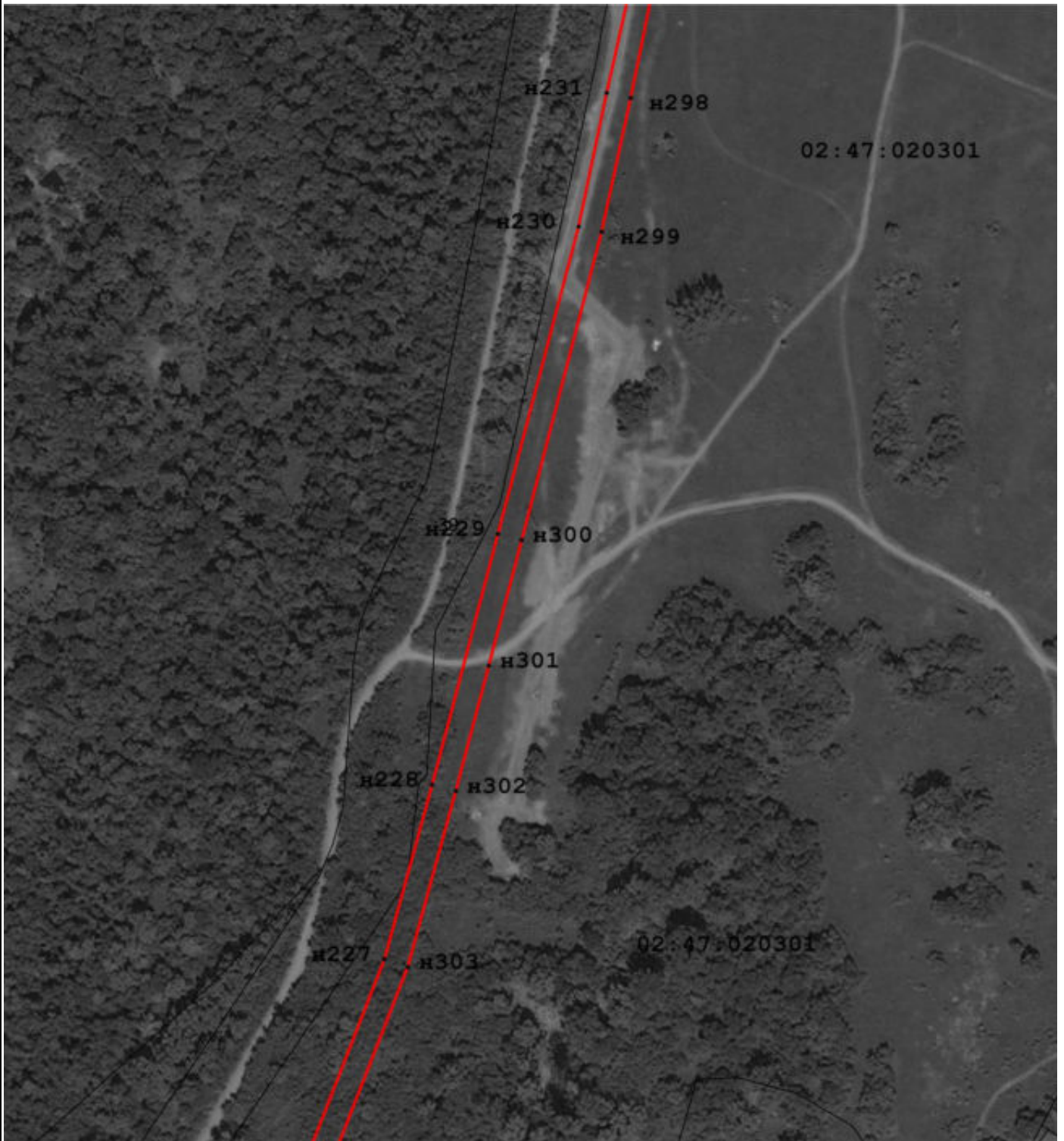
Место для оттиска печати (при наличии) лица, составившего описание местоположения границ объекта





Раздел 4

Схема расположения границ публичного сервитута



Масштаб 1:3 500

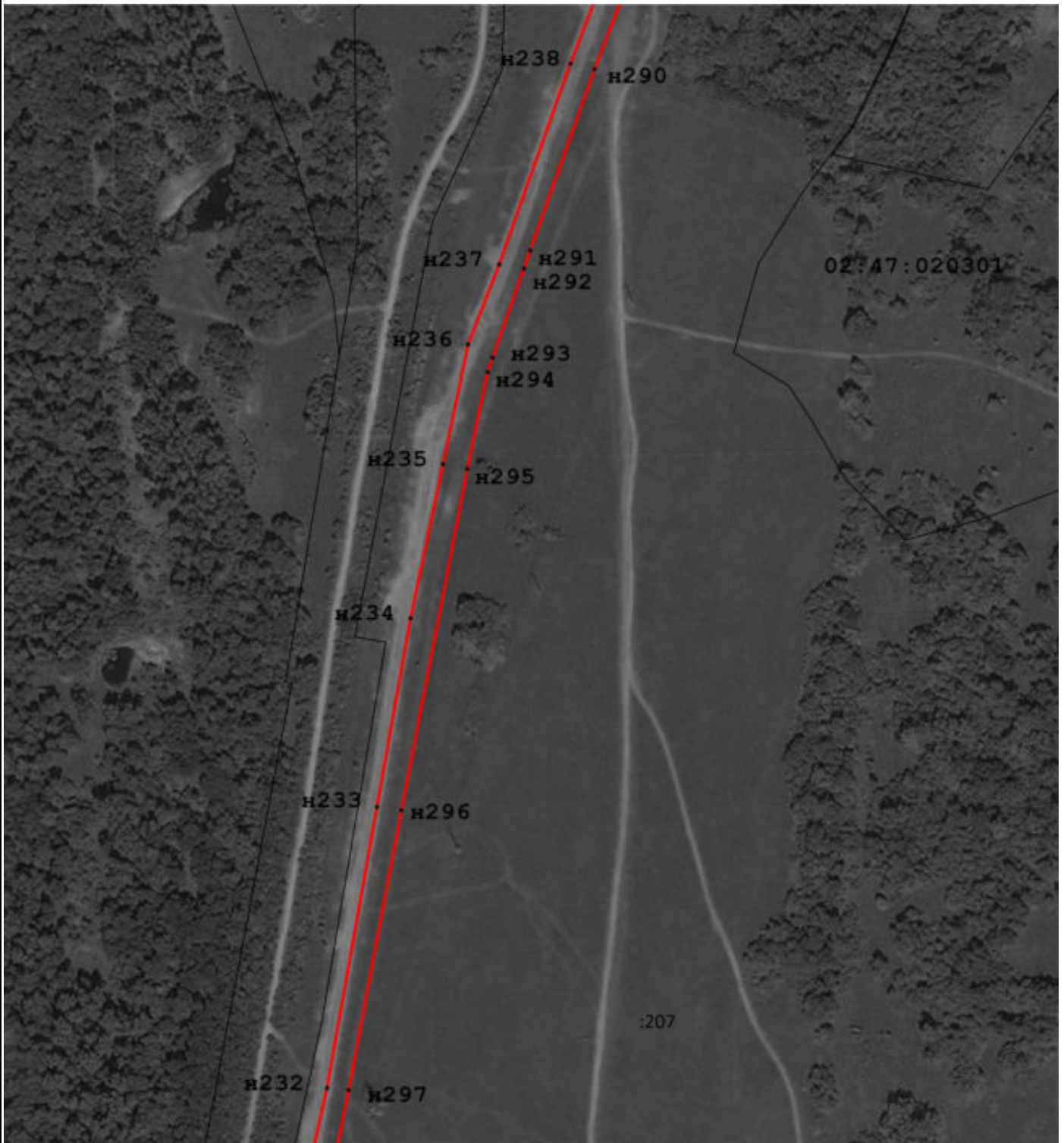
Подпись \_\_\_\_\_ Дата « \_\_\_\_\_ » \_\_\_\_\_ 20 \_\_\_\_\_ г.

Место для оттиска печати (при наличии) лица, составившего описание местоположения границ объекта



Раздел 4

Схема расположения границ публичного сервитута



Масштаб 1:3 500

Подпись \_\_\_\_\_

Дата « \_\_\_\_\_ » \_\_\_\_\_ 20 \_\_\_\_\_ г.

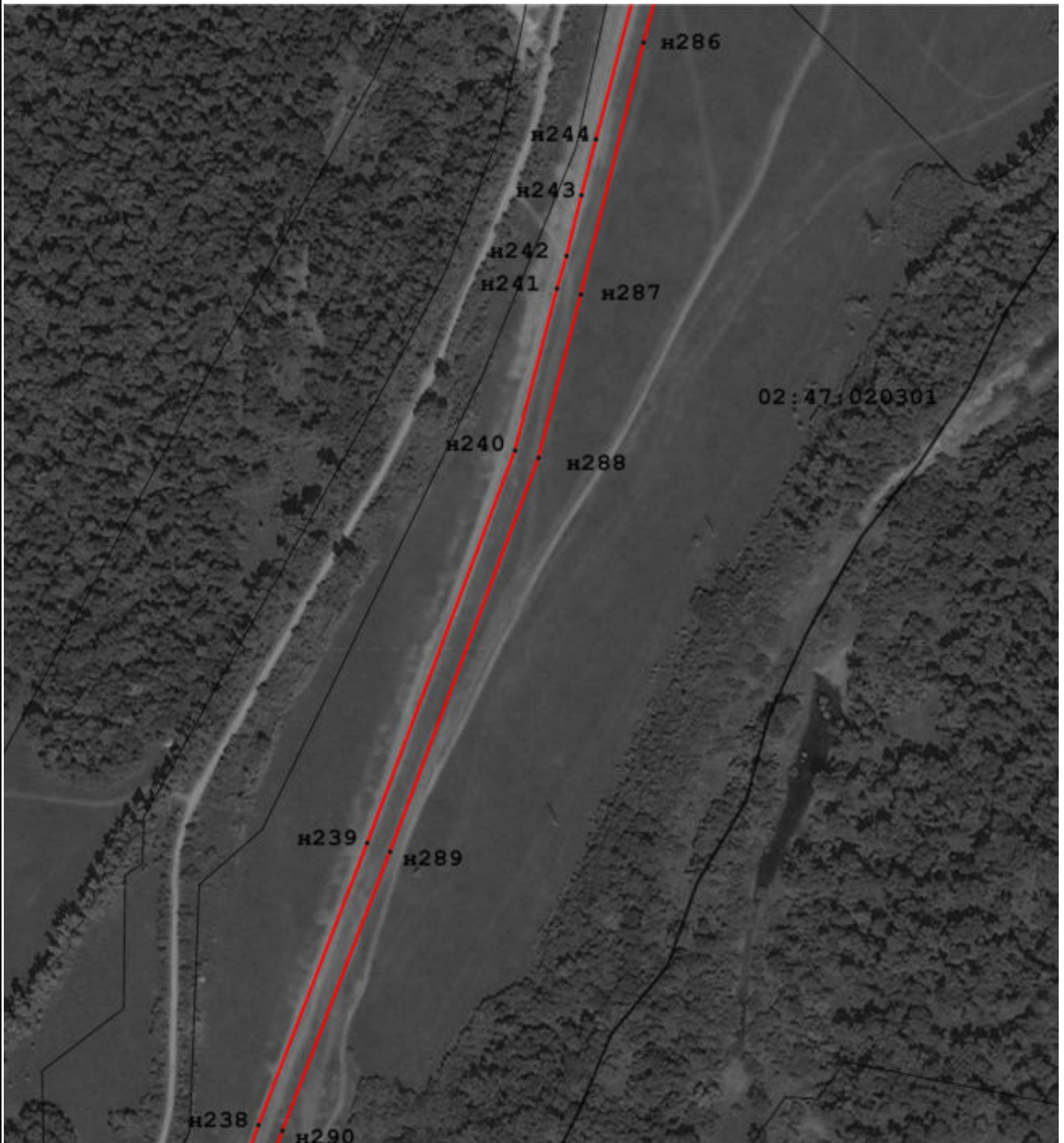
Место для оттиска печати (при наличии) лица, составившего описание местоположения границ объекта





Раздел 4

Схема расположения границ публичного сервитута



Масштаб 1:3 500

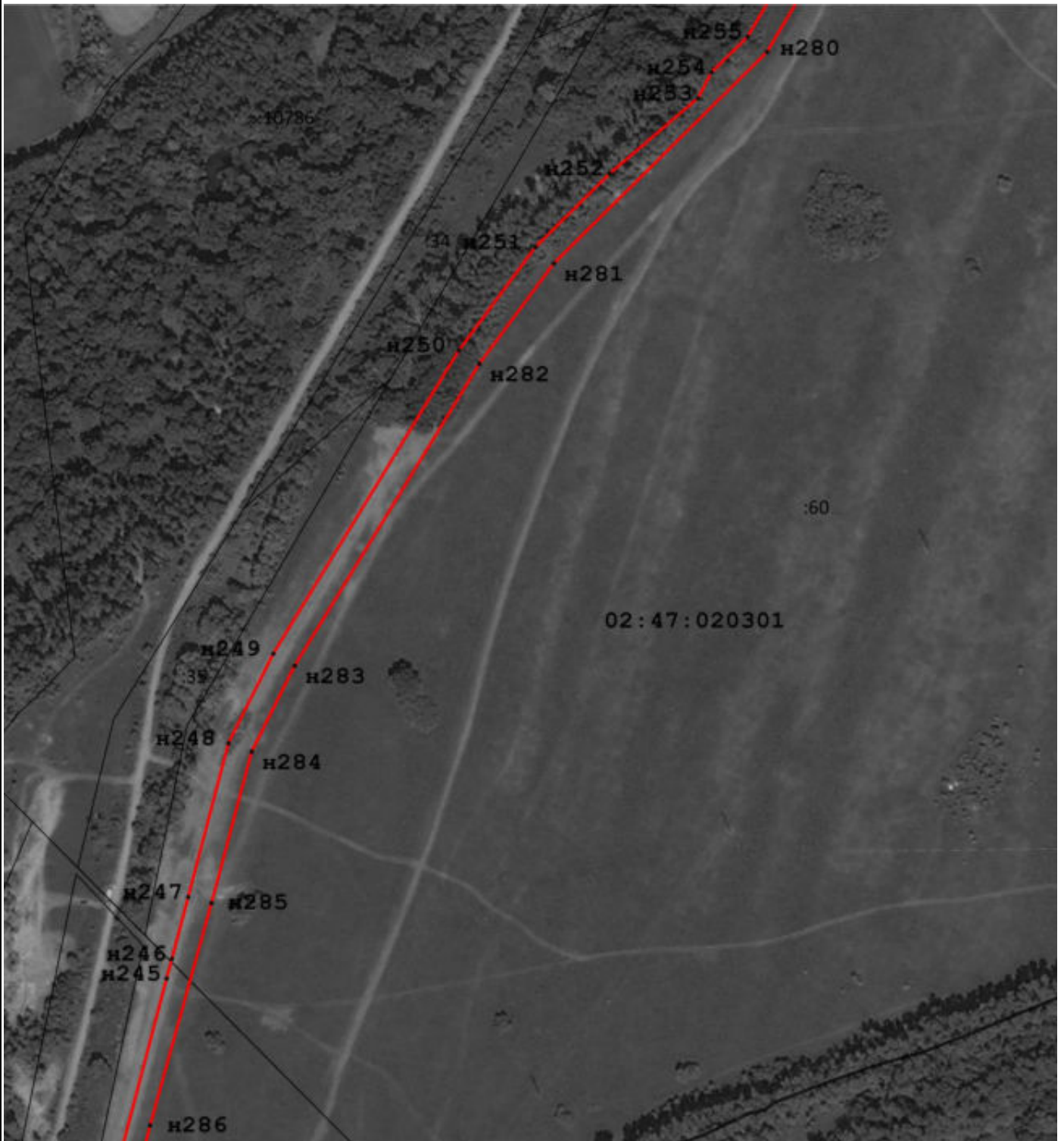
Подпись \_\_\_\_\_ Дата « \_\_\_\_\_ » \_\_\_\_\_ 20 \_\_\_\_ г.

Место для оттиска печати (при наличии) лица, составившего описание местоположения границ объекта



Раздел 4

Схема расположения границ публичного сервитута



Масштаб 1:3 500

Подпись \_\_\_\_\_

Дата « \_\_\_\_\_ » \_\_\_\_\_ 20 \_\_\_\_ г.

Место для оттиска печати (при наличии) лица, составившего описание местоположения границ объекта





Раздел 4

Схема расположения границ публичного сервитута



Масштаб 1:3 500

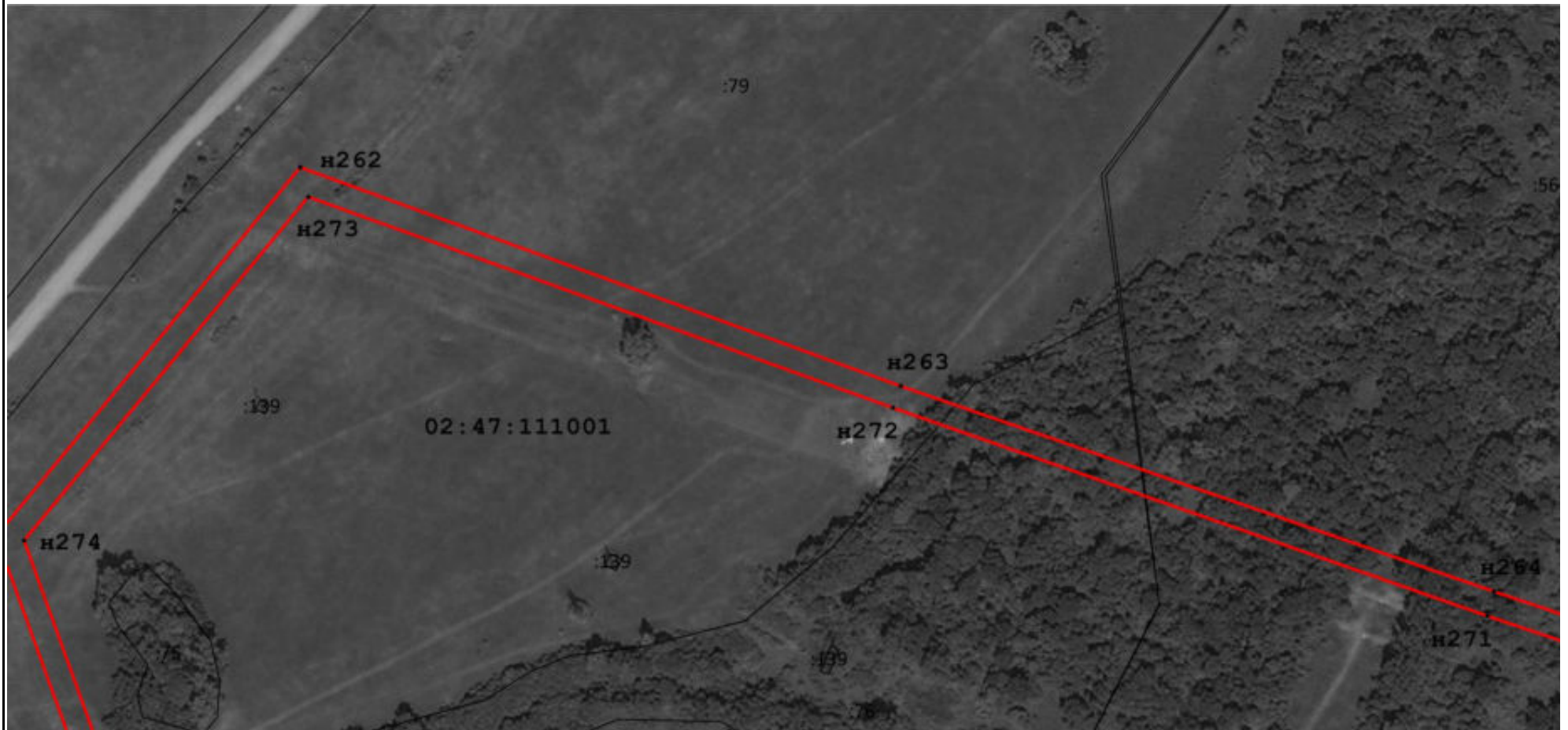
Подпись \_\_\_\_\_ Дата « \_\_\_\_\_ » \_\_\_\_\_ 20 \_\_\_\_ г.

Место для оттиска печати (при наличии) лица, составившего описание местоположения границ объекта



Раздел 4

Схема расположения границ публичного сервитута



Масштаб 1:3 500

Подпись \_\_\_\_\_ Дата « \_\_\_\_ » \_\_\_\_\_ 20 \_\_\_\_ г.

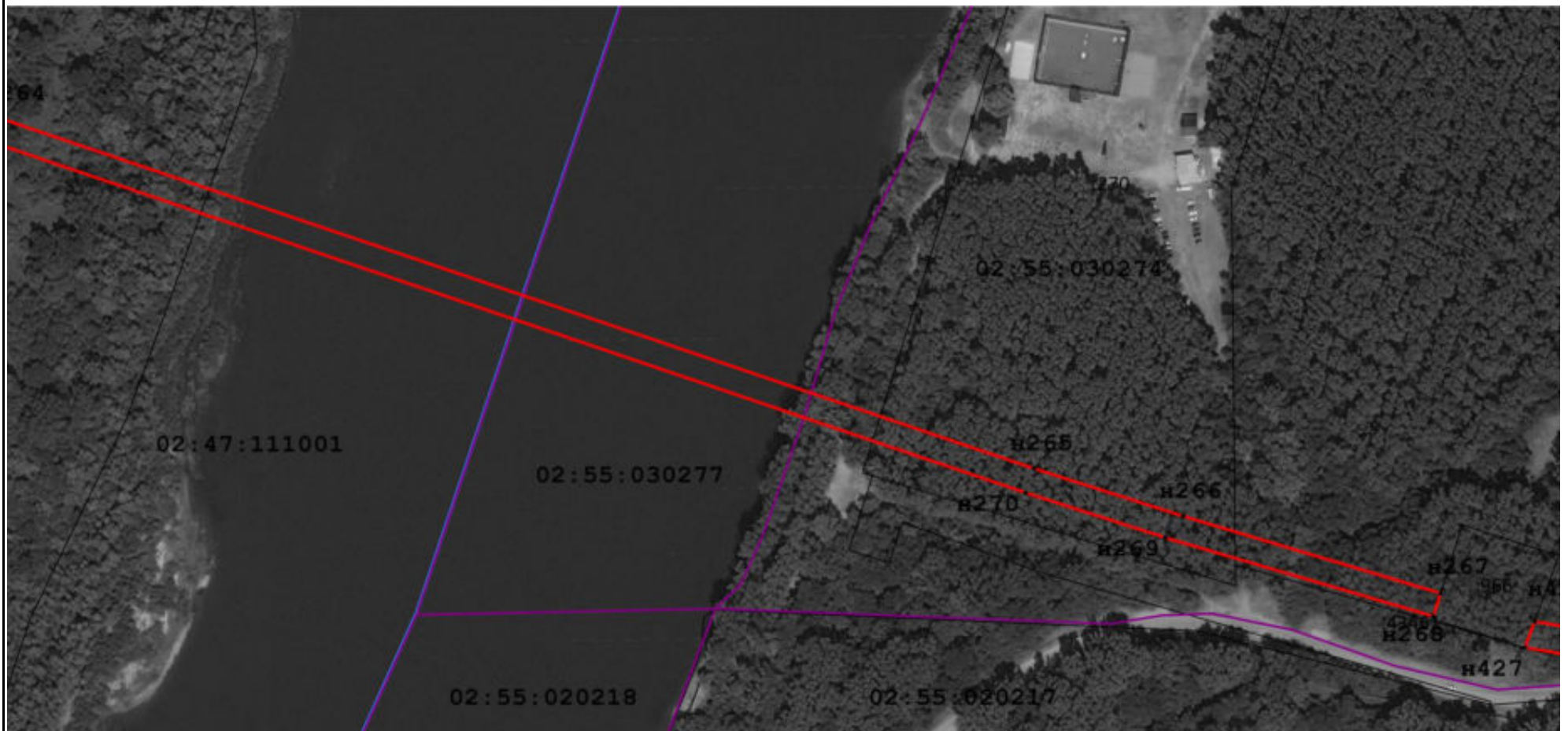
Место для оттиска печати (при наличии) лица, составившего описание местоположения границ объекта





Раздел 4

Схема расположения границ публичного сервитута



Масштаб 1:3 500

Подпись \_\_\_\_\_ Дата « \_\_\_\_ » \_\_\_\_\_ 20 \_\_\_\_ г.

Место для оттиска печати (при наличии) лица, составившего описание местоположения границ объекта



Раздел 4

Схема расположения границ публичного сервитута



Масштаб 1:3 500






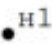


Подпись \_\_\_\_\_ Дата « \_\_\_\_ » \_\_\_\_\_ 20 \_\_\_\_ г.

Место для оттиска печати (при наличии) лица, составившего описание местоположения границ объекта



## Раздел 4

### Используемые условные знаки и обозначения:

-  - Граница публичного сервитута
-  - Граница земельного участка по сведениям ЕГРН
-  - Местоположение инженерного сооружения
-  - Граница кадастрового квартала
-  - Граница муниципальных образований
-  - Надпись и характерная точка границы публичного сервитута
-  - Часть кадастрового номера земельного участка, соответствующая номеру земельного участка в кадастровом квартале
-  - Номер кадастрового квартала

Подпись \_\_\_\_\_



Дата « \_\_\_\_\_ » \_\_\_\_\_ 20 \_\_\_\_ г.

Место для оттиска печати (при наличии) лица, составившего описание местоположения границ объекта

